

АВТОМАТИЗАЦИЯ ФРОНТАЛЬНОЙ ДОЖДЕВАЛЬНОЙ МАШИНЫ

КОНТРОЛЬ ДВИЖЕНИЯ ДОЖДЕВАЛЬНОЙ МАШИНЫ ОТ ТОЧКИ «А» ДО ТОЧКИ «Б» (ПО БОРОЗДЕ);

ОСТАНОВКА ДОЖДЕВАЛЬНОЙ МАШИНЫ В ФИКСИРОВАННЫХ КООРДИНАТАХ (ГЕОЗОНАХ);

ПОЛУЧЕНИЕ ПАРАМЕТРОВ ДИЗЕЛЬ-ГЕНЕРАТОРА В РЕАЛЬНОМ ВРЕМЕНИ;

КОНТРОЛЬ ДАВЛЕНИЯ И КОЛИЧЕСТВА ПОСТУПАЮЩЕЙ ВОДЫ В ДОЖДЕВАЛЬНУЮ МАШИНУ;

УМЕНЬШЕНИЕ ДЕЯТЕЛЬНОСТИ ЧЕЛОВЕКА В РАБОТЕ ДОЖДЕВАЛЬНОЙ МАШИНЫ;







Дождевальная машина Вауер

31 дн. 4 ч. назад
(22.08.2023 12:43:43)

Параметры графика:

- Температура двигателя, °C: 67
- Температура датчика воды, °C: 21.66

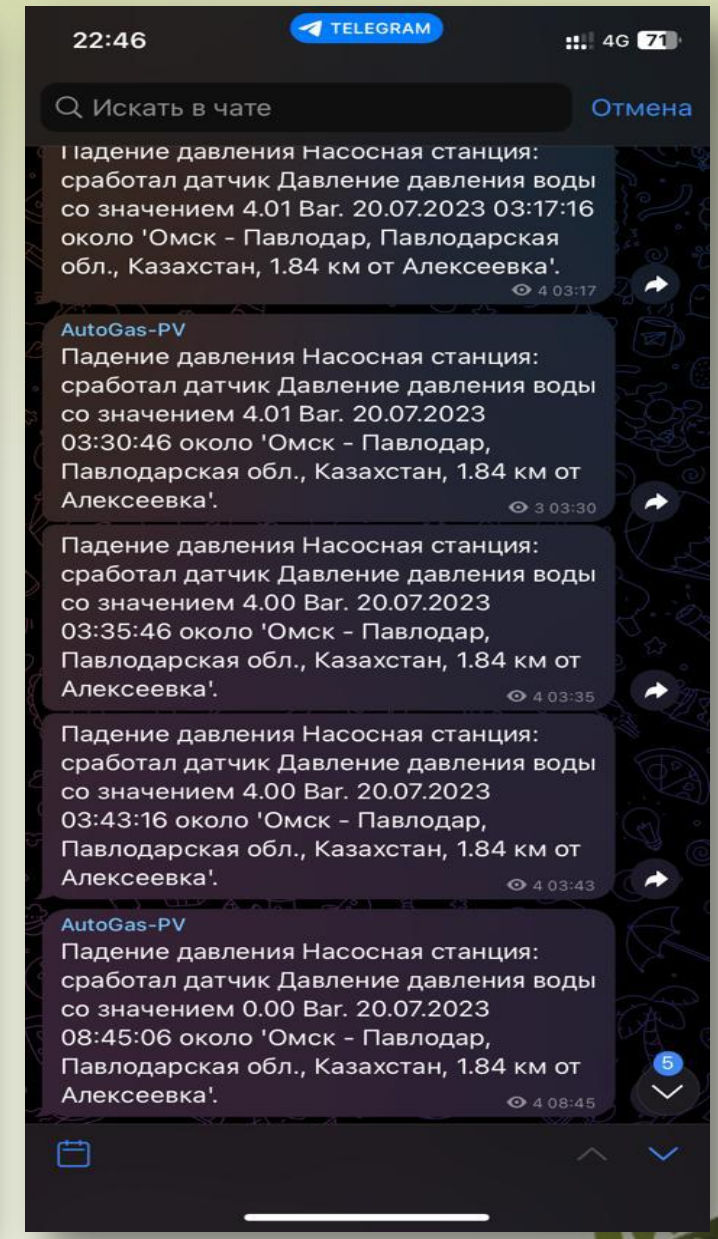
Омск - Павлодар, Павлодарская обл., Казахстан, 1.83 км от Алексеевка

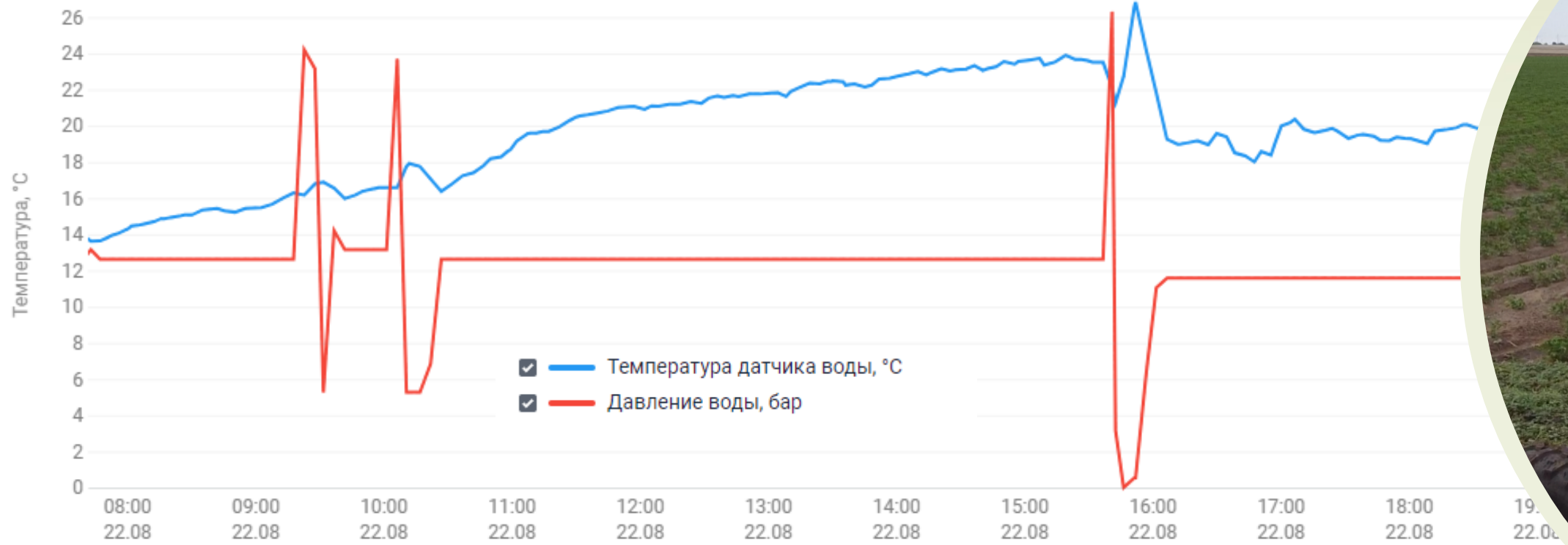
- Полоса, ■ Павлодар, ■ 40 КМ от города павлодар, ■ Город,
- Павлодар Регион 14, ■ Казахстан, ■ Казахстан, ■ Казахстан - Аекозыбаев,
- Казахстан - Navion

0 км/ч	116 м	✖ 15	52.461055 76.863938
--------	-------	------	------------------------

Значения датчиков:

Ключ запуска: Включено	Напряжение GPS: 14.69 В
Напряжение Вауер: 14.80 В	Напряжение АКБ: 3.91 В
Топливо: 24.00 %	Герцы: 50.20
Обороты двигателя: 1524.00 об/мин	Линия 1: 229.90
Линия 2: 231.10	Линия 3: 231.20
Фаза 1: 270.50	Фаза 2: 271.70
Фаза 3: 273.20	Амперы 1: 0.30
Амперы 2: 0.22	Амперы 3: 0.00
Вольтметр 1: 399.80 В	Вольтметр 2: 400.60 В
Вольтметр 3: 399.80 В	Общее время работы: 378.00
Время работы в минутах до полного часа: 51.00	Температура двигателя: 67.00 °C
Зуммер: Выключено	Уровень топлива: 64.80 л
не полный час: 1500.00	Давление воды: 2.30
Температура датчика воды: 21.66 °C	









Насосная станция

33 дн. 5 ч. назад
(22.08.2023 15:56:30)

■ 40 KM от города павлодар, ■ Город, ■ Казахстан, ■ Казахстан,
■ Казахстан - Аекозыбаев, ■ Казахстан - Navion, ■ Павлодар,
■ Павлодар Регион 14

0 км/ч	99 м	✖ 15	52.459808 76.86652
--------	------	------	-----------------------

Значения датчиков:

Напряжение: 24.03 В	Давление воды: 4.46 Bar
Основной насос: Работает	Накопитель: Пустой
Команда управления обменом данными: 1.00	Состояние преобразователя частоты: 0.00
Установленная частота: 0.00	Рабочая частота: 0.00
Выходное напряжение: 5483.00	Напряжение сети: 0.00
Амперы: 0.10	Обороты двигателя: 0.00 об/мин
Выходной крутящий момент: 1.00	Заданное значение FID: 0.00
Заданное значение сигнала обратной связи с FID: 29500.00	Указывает состояние входной клеммы: 27400.00
Указывает состояние выходной клеммы: 0.00	Суммарное время работы двигателя: 352.00 ч
Вторая из числа последних типов неисправности: Пониженное напряжение шины постоянного ток (Включено)	Третий из числа последних типов неисправности: Перегрев (Включено)
Последний тип неисправности: Повышенный ток при постоянной скорости (Включено)	Текущая скорость многоскоростного устройства: 0.00
Адрес кода неисправности преобразователя частоты: 256.00	Адрес ошибки передачи данных по протоколу Modbus: 0.00
Температура БТИЗ модуля: 35.00 °C	



Спасибо за внимание!

WWW.NAVION.KZ



Олег Олегович Петушин

Николай Валентинович Москаленко

Александр Александрович Селивончик

