

100% автоматизация АЗС и бензовозов:  
учет и контроль топлива

# Ведущие

Юрий Кузьмук

Генеральный директор Exzotron Technology



90 минут длительность вебинара



Отправим вам [запись вебинара](#) на почту, указанную при регистрации



Во время презентации вы можете писать в [чат](#) свои вопросы

## Структура вебинара:

1. Общая структура проекта.
2. Применяемое оборудование от компании Galileosky.
3. Используемые алгоритмы EASY LOGIC.
4. Используемое оборудование от компании Exzotron.
5. Облачное программное обеспечение Exzotron Bot.
6. Методика и точки контроля движения ГСМ.
7. Общая схема решения от компании Exzotron.
8. Автономный налив топлива.
9. Совмещенный учет топлива на складах АЗС.
10. Контроль поступления топлива в баки автомобилей.
11. Использование Telegram Bot.



Поставщики ГСМ  
Отгружают продукцию на склад

Прием топлива  
Dn50+EFL 5.0



Датчик ПМП для точного измерения уровня топлива, подтоварной воды и плотности топлива

Выдача топлива через Exzotron TPK

Системы мониторинга:

- Fort Monitor Vendor
- wionHosting
- СКАУТ
- АГРОСИГНАЛ
- OMNICOMM FUEL MONITORING FOR TELEMATICS SOLUTIONS
- GLONASSSoft



Контроль пробега при помощи GalileoSky

Контроль расхода топлива через ДУТ Omnicomm LLS 5 + идентификация водителей через карридер Exzotron

Сервер Exzotron Bot  
5g.exzotron.ru



1. Организация комплексного учета движения ГСМ по всей цепочке движения топлива.
2. Управление доступом и лимитами и балансом отгрузки по топливным картам.
3. Контроль отклонения (излишков - недостач) на складах ГСМ.
4. Организация контроля отклонений топлива при поступления в баки автомобилей.

Fuel Limit Control System

# Применяемое оборудование Galileosky:



## Galileosky 7x

Сбор и передача данных по Wi-Fi  
2 CAN, BLE 5.0

Интерфейсы

- 2 CAN
- Bluetooth 5.0
- RS 485, RS 232, 1-Wire
- 6 входов/4 выхода

## Galileosky 7x Hub

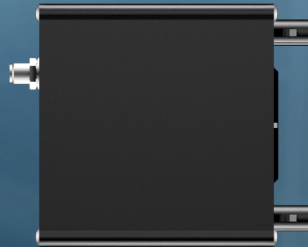
Сбор и передача данных по Wi-Fi  
2 CAN, BLE 5.0

Интерфейсы

- **Wi-Fi**
- 2 CAN
- Bluetooth 5.0
- RS 485, RS 232, 1-Wire
- 6 входов/4 выхода

Инструменты  
Eco Driving

Автоинформатор  
Полигональные геозоны



## Base Block Iridium

Спутниковый GPS/ГЛОНАСС терминал с  
возможностью передачи координат даже при  
отсутствии сотовой сети.

Интерфейсы

- 1 CAN
- Bluetooth 5.0
- RS 485, RS 232, 1-Wire
- 4 входов/2 выхода

Двусторонняя связь по Iridium  
Автоинформатор  
Полигональные геозоны

# Используемые алгоритмы Easy Logic



Топливораздаточный  
модуль  
Exzotron EFL - 6.0



Exzotron/EX\_FControl\_LLS



Galileosky 7x

# Используемые алгоритмы Easy Logic

Топливораздаточные колонки



Нара



Топаз

Exzotron/EX\_FControl\_LLS\_TOPAZ

Exzotron/EX\_FControl\_LLS\_NARA



Galileosky 7x

# Используемые алгоритмы Easy Logic



Цифровой индикатор  
расхода топлива  
EFD-02



Exzotron/EX\_FControl\_LLS\_EFD03



Galileosky 7x



# Методы автоматизации и применяемые оборудования

## Топливораздаточные колонки



Нара



Топаз



Шельф



Пульт "Топаз"

# Методы автоматизации и применяемые оборудования



Топливораздаточный модуль  
Exzotron EFL-4.02



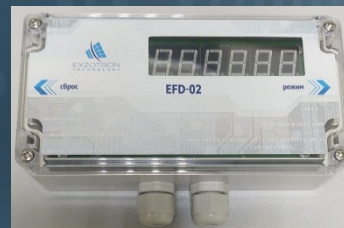
Топливораздаточный модуль  
Exzotron EFL-6.0



Топливораздаточный модуль  
Exzotron EFL-7.0



Топливораздаточный модуль  
Exzotron EFL-5.0



Цифровой индикатор  
расхода топлива EFD-02

# Топливораздаточный модуль Exzotron EFL- 4.02 (9-36В)

## Технические характеристики:

- Напряжение питания: от 9 до 23 V (220В)
- Высота 410 мм
- Ширина 350 мм
- Глубина 170 мм
- Масса не более 5 кг



# Топливораздаточный модуль Exzotron EFL- 5.0 (9-36В)

Технические характеристики:

- Напряжение питания: от 9 до 24 V (220В)
- Высота 410 мм
- Ширина 350 мм
- Глубина 170 мм
- Масса не более 5 кг



EXZOTRON  
TECHNOLOGY

# Топливораздаточный модуль Exzotron EFL- 6.0 (9-36В)

Технические характеристики:

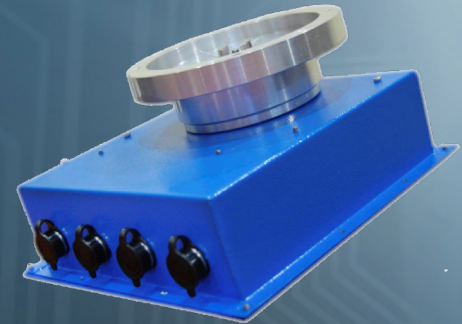
- Рекомендуемое напряжение питания: 10 – 36 V (220В)
- Предельное напряжение питания: 9 – 40 V
- Высота 260 мм
- Ширина 245 мм



# Топливораздаточный модуль Exzotron EFL- 7.0 (24В)

Технические характеристики:

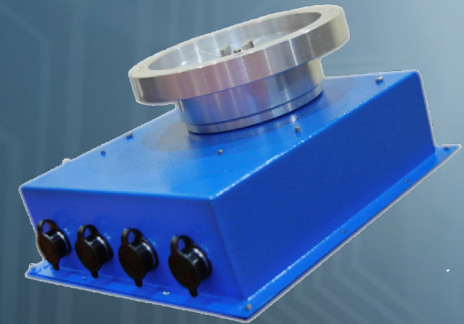
- Рекомендуемое напряжение питания: 10 – 36 V (220В)
- Предельное напряжение питания: 9 – 40 V
- Высота 260 мм
- Ширина 245 мм



# Топливораздаточный модуль Exzotron EFL- 7.0 (24В)

Технические характеристики:

- Рекомендуемое напряжение питания: 10 – 36 V (220В)
- Предельное напряжение питания: 9 – 40 V
- Высота 260 мм
- Ширина 245 мм



# Цифровой индикатор расхода топлива EFL

## Технические характеристики:

- Допустимое кратковременное напряжение питания 9 – 80 V
- Потребление (без учета датчика оборотов) 2,2 W
- Максимальный ток, потребляемый датчиком оборотов 200 mA
- Напряжение питания датчика 5/12 V
- Защитный показатель IP 65
- Максимальная частота импульсов 3000 имп/сек
- Гальванический, изолированный и универсальный выход импульсов
- Защита счетных входов от тока 50mA
- RS485 порт для передачи данных о тотальном счетчике





# Мобильная топливораздаточная колонка EFL

Технические характеристики:

- Питание 220V однофазное
- Скорость раздачи топлива 65 л / мин
- Многоуровневый топливный фильтр глубокой очистки Piusi
- Двухконтурный топливный клапан для точного налива до 20 гр
- Комплект повышенной отказоустойчивости
- Температурный режим от -40 до +50 С
- Вес 35 кг
- Габариты 35\*35\*70 см
- Подсветка



# Мобильная топливораздаточная колонка EFL-BOX-BASE-65-VERTICAL (65 л/мин)

Технические характеристики:

- Питание 220V однофазное
- Скорость раздачи топлива 65 л / мин
- Многоуровневый топливный фильтр глубокой очистки Piusi
- Двухконтурный топливный клапан для точного налива до 20 гр
- Комплект повышенной отказоустойчивости
- Температурный режим от -40 до +50 С
- Вес 35 кг
- Габариты 35\*35\*70 см
- Подсветка



## Мобильная топливораздаточная колонка EFL-BOX-FAST180-65-VERTICAL (180 л/мин)

Технические характеристики:

- Питание 220V однофазное
- Скорость раздачи топлива 65 л / мин
- Многоходовый топливный фильтр глубокой очистки Piusi
- Двухконтурный топливный клапан для точного налива до 0,5%
- Комплект повышенной отказоустойчивости
- Температурный режим от -40 до +50 С
- Вес 40 кг
- Габариты 38\*46\*90 см
- Подсветка



## Мобильная топливораздаточная колонка EFL-BOX-FAST180-65-VERTICAL (180 л/мин)

Технические характеристики:

- Диаметр соединений 2 дюйма (inch) = 50,8 мм
- Точность 0,5%
- Налив до литра



# Топливозаправочный модуль EFL BOX HORIZONTAL

## Технические характеристики:

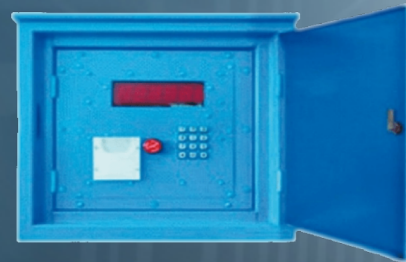
- Скорость раздачи топлива 60 л / мин
- Окно под установку Wi-Fi / ГЛОНАСС терминала
- Точность налива дозы до 10 гр. Класс точности 0,25%
- Температурный режим от -40 С
- Вес 35 кг
- Габариты 65\*42\*38 см
- Диаметр входного и выходного соединения 25 мм
- Содержит разборный многоразовый фильтр с сеткой на 100 микрон



# Топливозаправочный модуль EFL BOX MINI COMPACT 9 – 36 V

Технические характеристики:

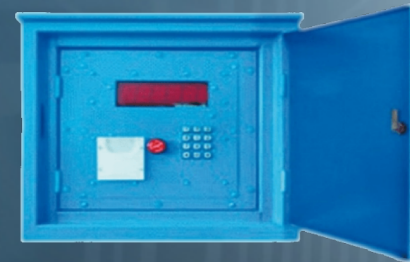
- Напряжение питания 220 В
- Точность 0,25%
- Температурный режим от -40 С
- Поддержка точного налива
- Габариты 41,5\*40\*37,5 см



# Топливозаправочный модуль EFL BOX MINI COMPACT 220 Н

Технические характеристики:

- Напряжение питания 220 В
- Точность 0,25%
- Температурный режим от -40 С
- Поддержка точного налива
- Габариты 41,5\*40\*37,5 см





EXZOTRON  
TECHNOLOGY

## ТОПЛИВОРАЗДАТОЧНЫЙ МОДУЛЬ EFL BOX MINI COMPACT 220-Н

Отличительные особенности нового изделия EFLBOX mini:  
полная комплектация (узел полностью готов к эксплуатации)

универсальность (допустимо применение как в качества стационарной ТРК, так и на передвижных ёмкостях)

бюджетная стоимость

полная автоматика (узел имеет полноценную системы выдачи топлива по картам)

интеграция с любыми облачными решениями

### Состав:

Счетчик жидкости OGM-25P

Насос ADAM PUMPS PA1 70 (220В,70 л/мин)

Клапан двухконтурный MSF 25

Линейный фильтр грубой очистки PIUSI 100 микрон.

Габариты (см): 41,5x40x37,5 (В;Ш;Г)





EXZOTRON  
TECHNOLOGY

## СКОРОСТНОЙ УЗЕЛ ПО ПЕРЕКАЧКЕ ТОПЛИВА С ПЕНОГАСИТЕЛЕМ DN50+EFL 5.0 (20 КУБ/ЧАС)

Скоростной узел по перекачке топлива с пеногасителем Dn50+EFL 5.0 (20 кубов/час) позволяет осуществлять различные варианты перекачки топлива с возможностью задания объема пролива топлива, а также возможностью отделения пены и воздуха из топлива перед счетчиком.

Узел снабжен датчиком давления и механизмом автоматики, для исключения попадания и учета воздуха счетчиком топлива при перекачке топлива.

### Варианты перекачки топлива:

- Приемка топлива из нефтевоза в емкость.
- Выдача топлива из емкости на мобильный заправщик.
- Перекачка топлива из топливозаправщика в топливозаправщик.
- Перекачка из емкости в емкость, с возможностью подсчета топлива (инвентаризация, учет топлива.)
- Возможность заправки транспорта через быстросъемное соединение 25 или 40 мм.

### Особенности скоростного реверсного узла по перекачке топлива с пеногасителем:

Наличие вихревого газоотделителя, что позволяет повысить точность учета топлива путем исключения насчитывания счетчиком воздуха и пены.

Возможность получения топлива от топливозаправщика по соединению Camlock 1 на АЗС.

Производить выдачу с емкости через Camlock 2 на топливозаправщик.

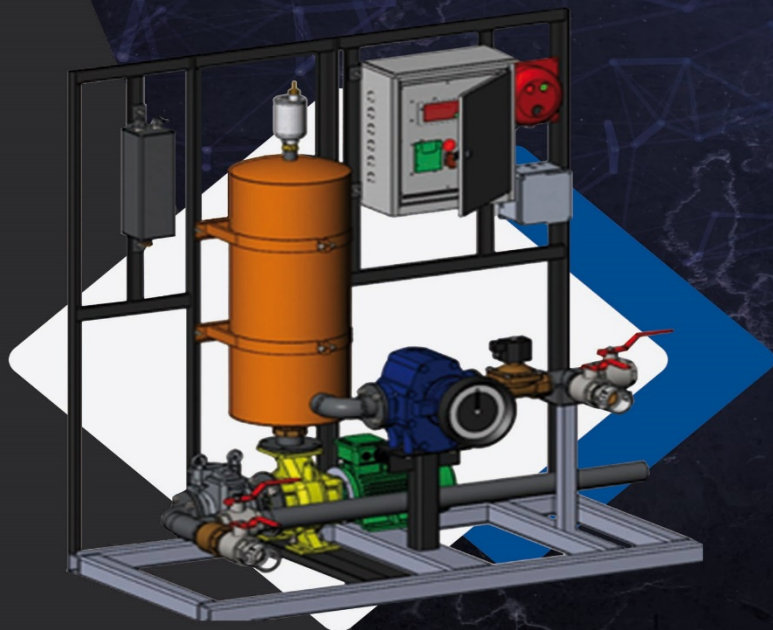
Возможна перекачка топлива между топливозаправщиками, путем подключения первого топливозаправщика к Camlock 1 и второго топливозаправщика к Camlock 2.

Узел снабжен механизмом заземления топливозаправщика.

Наличие модуля EFL 5.0, что позволяет производить дозированную выдачу топлива с идентификацией по карте и передачей данных в систему мониторинга.

Возможность установки переходника Camlock на выходное соединение, для организации выдачи топлива на транспорт через соединение 25 мм.

Наличие датчика давления и механизма автоматики, для исключения попадания воздуха в счетчик при перекачке топлива.







EXZOTRON  
TECHNOLOGY

## УЗЕЛ СКОРОСТНОЙ ПРИЕМКИ ТОПЛИВА С ПЕНОГАСИТЕЛЕМ DN50+EFL 4.02 (20 КУБ/ЧАС)

Скоростной узел по перекачке топлива с пеногасителем Dn50+EFL 4.02 (20 кубов/час) позволяет осуществлять приемку топлива с нефтевоза в емкости АЗС, а также перекачку топлива с нефтевоза на другой топливозаправщик. С целью устранения воздуха и пены узел снабжен вихревым газоотделителем, а также датчиком давления для организации блокировки отгрузки при предельном значении воздуха в системе. Таким образом система полностью устраняет человеческий фактор и возможность подсчета воздуха при приеме топлива либо перекачке топлива между двумя топливозаправщиками.

### Особенности скоростного реверсного узла по перекачке топлива с пеногасителем

Наличие вихревого газоотделителя, что позволяет повысить точность учета топлива путем исключения насчитывания счетчиком воздуха и пены.

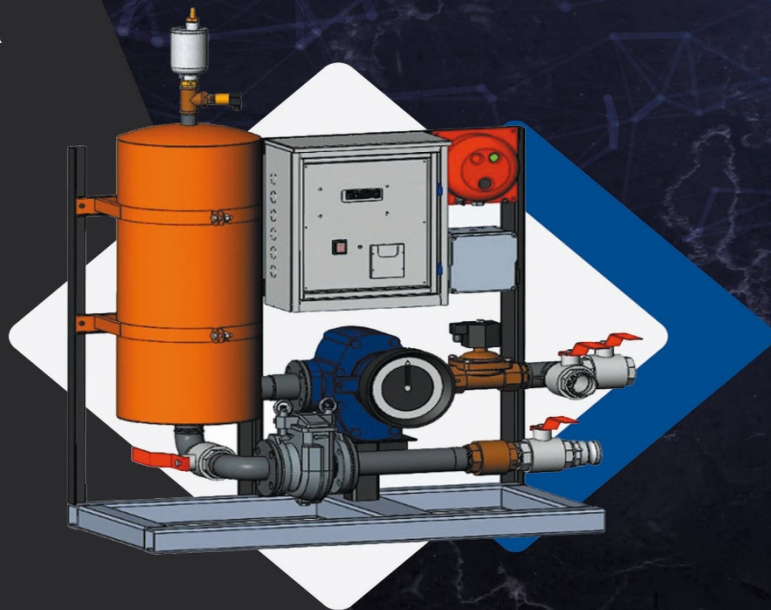
Возможность получения топлива от топливозаправщика по соединению Camlock 1 на АЗС.

Возможна перекачка топлива между топливозаправщиками, путем подключения первого топливозаправщика к Camlock 1 и второго топливозаправщика к Camlock 2.

Узел снабжен механизмом заземления топливозаправщика.

Наличие модуля EFL 4.02, что позволяет производить учет поступающего топлива с идентификацией по карте и передачей данных в систему мониторинга.

Наличие датчика давления для организации автоматического блокирования выдачи топлива при предельном количестве воздуха в системе.





EXZOTRON  
TECHNOLOGY

## ТАРИРОВОЧНЫЕ СТАНЦИИ EST-03 PROFESSIONAL -220В (ДИЗЕЛЬ)

В процессе установки датчиков уровня топлива в баки автомобилей, специалистами сервисных бригад производится тарирование специализированным оборудованием.

Тарирование — это приведение в соответствие показаний датчиков уровня топлива и литража горючего в баке с помощью тарировочной станции.

Для такой проверки датчиков топливных баков лучше всего подходит автоматическая высокоточная станция EST-03 professional с дозированием выдачи горючего.

Это незаменимый инструмент для тех компаний, что понимают, насколько важна точность показаний при проведении тарирования топливных баков, а также стабильность работы оборудования контроля топлива в процессе эксплуатации оборудования.

### Основные характеристики:

Высота тарировочной станции EST-03 — 70 см, вес 35 кг.

Питание 220V.

Скорость потока топлива 65 литров в минуту.

Наличие фильтра грубой очистки Piusi разборного типа. Он может быть легко очищен от мусора при необходимости.

Комплект повышенной отказоустойчивости.

Температурный режим работы — от -40 °С до +50 °С.



## ТАРИРОВОЧНЫЕ СТАНЦИИ EST-03 PROFESSIONAL-ТОРЦЕВАЯ

Специализированная станция торцевая для установки на легковые автомобили в стационарном варианте.  
Позволяет ее вместить внутри автомобиля вместе с емкостью.



Наименование	Параметр
Габаритные размеры: высота/ширина/ глубина мм	360×320×710
Питание	220/24/12
Масса	40 кг
Средства индикации выдачи топлива	Семисегментный индикатор, механический счетчик (опция)
Скорость перекачки топлива	От 40 до 70 литров в минуту
Диаметр соединения	25 мм
Диапазон рабочих температур	-40°C +50°C
Точность налива дозы	30
Максимальная влажность воздуха	85%
Тип топлива	Дизельное
Подключение к системам спутникового мониторинга (опция)	GPS/GLONASS/GPRS
Тип датчика топлива	LLS с протоколом Omnicomm



EXZOTRON  
TECHNOLOGY

## ТАРИРОВОЧНЫЕ СТАНЦИИ ВИХРЕВОЙ ГАЗОТДЕЛИТЕЛЬ ПЕНЫ И ВОЗДУХА EX-AIR SEPARATOR

Вихревой газоотделитель для качественного отделения пены и воздуха. Для станций точного тарирования. Для установки на топливозаправщики.

### Основные характеристики:

Диаметр соединения 40 мм.  
Нижний вход, боковой выход.  
Рассчитан на поток до 140 литров в минуту.  
Общая высота вместе с клапаном 70 см.  
Вес 7 кг.





EXZOTRON  
TECHNOLOGY

## ТАРИРОВОЧНЫЕ СТАНЦИИ СТАНЦИЯ ПЕРЕКАЧКИ ТОПЛИВА EST-02 MINI

Компактная станция для тарирования баков до 500 литров EST-02 MINI это отличное мобильное решение от Компании Экзотрон Технолоджи. Размером с портфель, весом 10 кг, превосходна для экстренных выездов, работы в поле. Полуавтомат задаёте дозу и кнопкой Пуск заливаете точно заданную величину.

Новая малогабаритная мобильная станция для тарирования топливных баков и емкостей до 500 литров EST-02 MINI позволяет выполнять тарировки быстро, точно и безошибочно. Точность 0,5% — максимум для счётчиков этого класса. Станция EST-02 MINI имеет возможность электронной калибровки для обеспечения максимальной точности.

### Основные характеристики:

Вес 8 кг. Габариты 26x14x37 см Питание 12V.  
Скорость потока топлива 1-30 литров в минуту.  
Фильтр-сетка перед насосом.  
Точность на уровне 0.5%.  
Возможность как механической так и электронной калибровки  
Вид топлива дизельное.  
Дозовая выдача





EXZOTRON  
TECHNOLOGY

## СТАНЦИЯ ПЕРЕКАЧКИ ТОПЛИВА EST-02.1 MINI 220 В (ДОЗИР ВЫДАЧА, 60Л/МИН)

Малогобаритная мобильная станция для тарирования емкостей с тотальным счётчиком. 220V, 1-60 л/мин, точность 0,25%, калибровка. Возможность электронной калибровки.

### Оснащение:

Счетчик импульсов СИ20-У.Щ2.Р  
Контроллер с тотальным счётчиком EFD-02  
Насос перекачки топлива PA70 Adam Pumps  
Фильтр грубой очистки топлива и масла PIUSI  
Обратный клапан  
Измеритель объема ВТ-60  
Датчик импульсов для объемомеров Ex  
Установка отсечного клапана по дополнительному заказу.  
Наличие дозовой выдачи. Шланг и пистолет в комплектацию не входят. Вес: 31КГ Размеры: 41x32x42 см  
Производитель ООО «Экзотрон Технолоджи»





EXZOTRON  
TECHNOLOGY

## СТАНЦИЯ ПЕРЕКАЧКИ ТОПЛИВА EST-02.1 MINI 12 В (ДОЗИР ВЫДАЧА, 50Л/МИН)

Малогабаритная мобильная станция для тарирования емкостей с тотальным счётчиком. 12V, 1-50 л/мин, точность 0,25%, калибровка. Возможность электронной калибровки.

### Оснащение:

- Счетчик импульсов СИ20-У.Ц2.Р
- Контроллер с тотальным счётчиком EFD-02
- Насос перекачки топлива «Меркурий» 12 В, «БелАК»
- Фильтр грубой очистки топлива и масла PIUSI
- Обратный клапан
- Измеритель объема ВТ-60
- Датчик импульсов для объемомеров Ex

Установка отсечного клапана по дополнительному заказу.  
Наличие дозовой выдачи. Шланг и пистолет в комплектацию не входят. Вес: 42КГ Размеры: 41x32x42 см  
Производитель ООО «Экзотрон Технолоджи».

**ВНИМАНИЕ!** Насосы на 12 вольт не предназначены для длительной работы без остановки! Требуется каждые 2 часа делать паузу 5 минут!





## БЛИЖНЯЯ RFID ИДЕНТИФИКАЦИЯ СЧИТЫВАТЕЛЬ RFID ERF-01

Предназначен для идентификации личности по RFID картам в стандарте EM-Marine с рабочей частотой 125кГц.

Наличие кармашка с прижимом.

Напряжение питания: 12-30 V.

Силовое реле (20 ампер).

Активация реле на любую карту или карту записанную в память.

Передача кода метки двумя способами: 1-wire в протоколе IBUTTON и RS485 в протоколе LLS.

Возможность подключения внешней влагозащищенной антенны.

## ВНЕШНЯЯ АНТЕННА-КАРМАШЕК С ПРИЖИМОМ ДЛЯ RFID ERF-01.

Используется совместно с считывателем ERF-01 для внешнего считывания карт, отдельно от корпуса считывателя на расстоянии до 1 метра.

Влагозащищенное исполнение.

Стандарт RFID карт EM-Marine с рабочей частотой 125кГц.

Степень защиты: IP67







EXZOTRON  
TECHNOLOGY

## БЛИЖНЯЯ RFID ИДЕНТИФИКАЦИЯ

### СЧИТЫВАТЕЛЬ RFID ERF-02 (EM-MARINE, 1-WIRE, 10-35V, IP66/IP67)

Предназначен для идентификации личности по RFID картам в стандарте EM-Marine с рабочей частотой 125кГц.

Наличие кармашка с прижимом.

Питание от 12-30V.

Передача кода метки по 1-wire в протоколе IBUTTON.

Упрощённая конструкция без 485 порта, без встроенной памяти и управления доступом.

Возможность исполнения IP67 под заказ.

### СЧИТЫВАТЕЛЬ RFID ERF-04 (MIFARE, 1-WIRE, 10-35V, IP66/IP67)

Предназначен для идентификации личности по RFID картам в стандарте MIFARE базирующийся на ISO 14443 Type A13,56МГц.

Наличие кармашка с прижимом.

Питание от 12-30V.

Передача кода метки по 1-wire в протоколе IBUTTON.

Возможность исполнения IP67 под заказ.





## Методика контроля движения ГСМ

1. Организация комплексного учета движения ГСМ по всей цепочке движения топлива.
2. Управление доступом и лимитами и балансом отгрузки по топливным картам.
3. Контроль отклонения (излишков - недостач) на складах ГСМ.
4. Организация контроля отклонений топлива при поступления в баки автомобилей.

## Точки контроля движения ГСМ

1. Поступление топлива на склады ГСМ от поставщика.
2. Выдача топлива на передвижные топливозаправщики(АТЗ).
3. Выдача топлива на транспорт с АТЗ.
4. Выдача топлива на транспорт с АЗС.

# Контроль движение топлива и отклонений на складах ГСМ

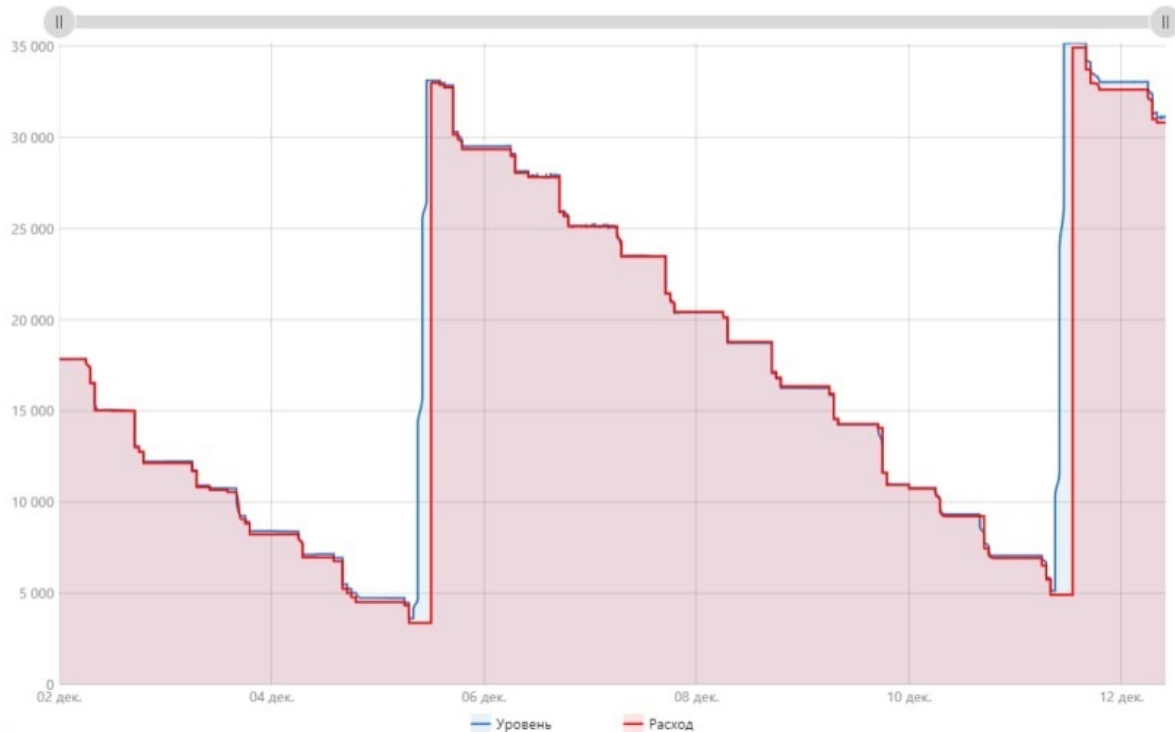
Назад

- По Узлам
  Графики
  Уровень
  Расход

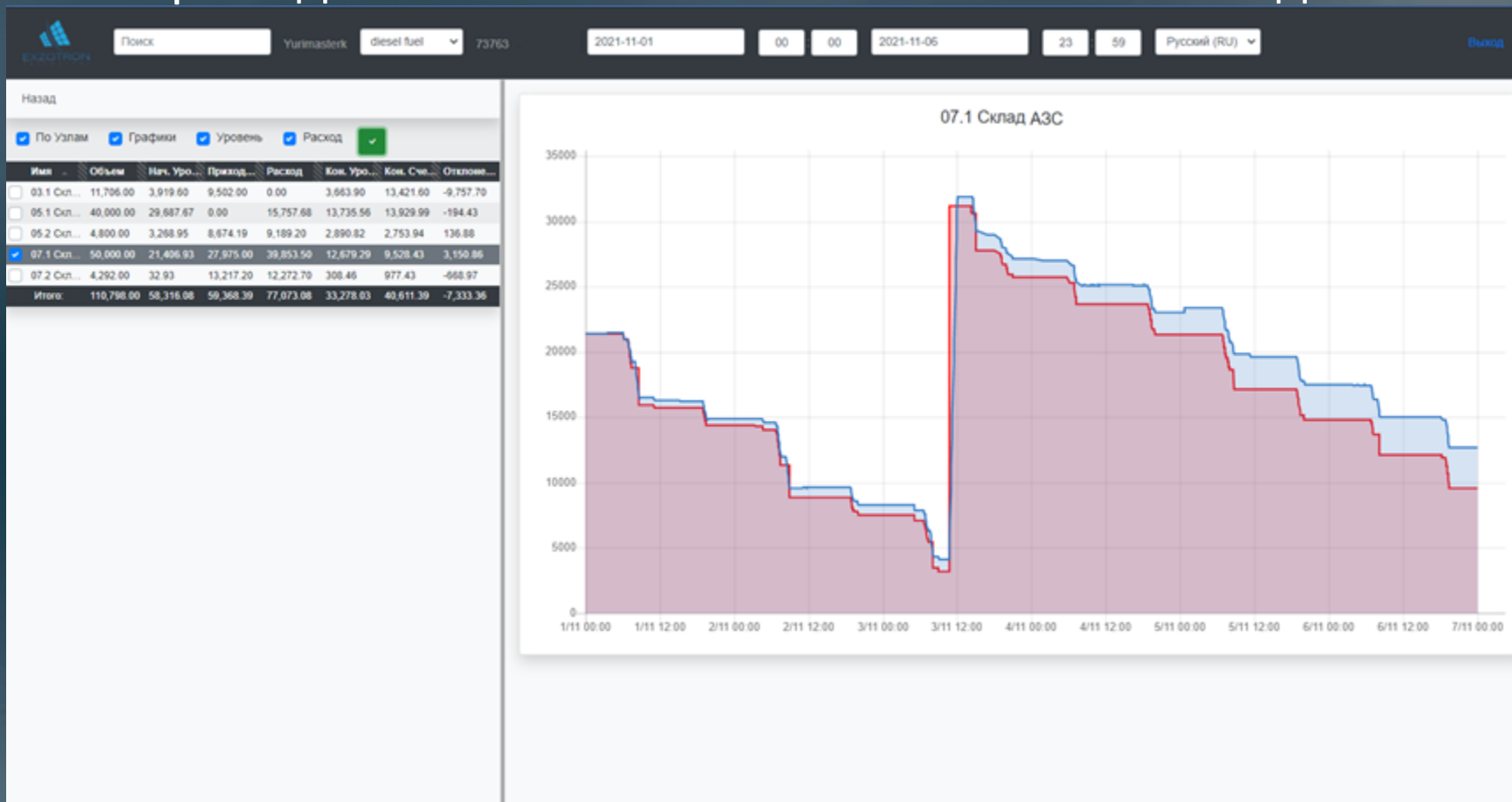
Имя	Объем...	Нач. Ур...	Прихо...	Расход...	Кон. Ур...	Кон. С...	Отклон...
03.1 Ск...	11 706,00	8 543,69	0,00	8 812,00	8 543,69	-268,31	8 812,00
05.1 Ск...	40 000,00	39 197,43	0,00	30 407,00	7 902,03	8 790,43	-888,40
05.2 Ск...	4 800,00	3 308,50	16 159,00	16 018,00	3 472,92	3 449,50	23,42
07.1 Ск...	50 000,00	17 842,13	59 592,00	46 637,00	31 243,35	30 797,13	446,22
07.2 Ск...	4 292,00	569,29	16 427,00	17 914,00	1 119,84	1 082,29	37,55
<b>Итого:</b>	<b>110 798...</b>	<b>69 461,04</b>	<b>94 178,00</b>	<b>119 788...</b>	<b>52 281,83</b>	<b>43 851,04</b>	<b>8 430,79</b>

Дата	Поставщик	Литры при отг...	Литры при пр...	Отклонение л...
2022-12-05 12:...	ООО "Петроле...	29 595,00	29 481,00	-114,00
2022-12-11 13:...	ООО "Петроле...	29 997,00	30 024,00	27,00
<b>Итого:</b>		<b>59 592,00</b>	<b>59 505,00</b>	<b>-87,00</b>

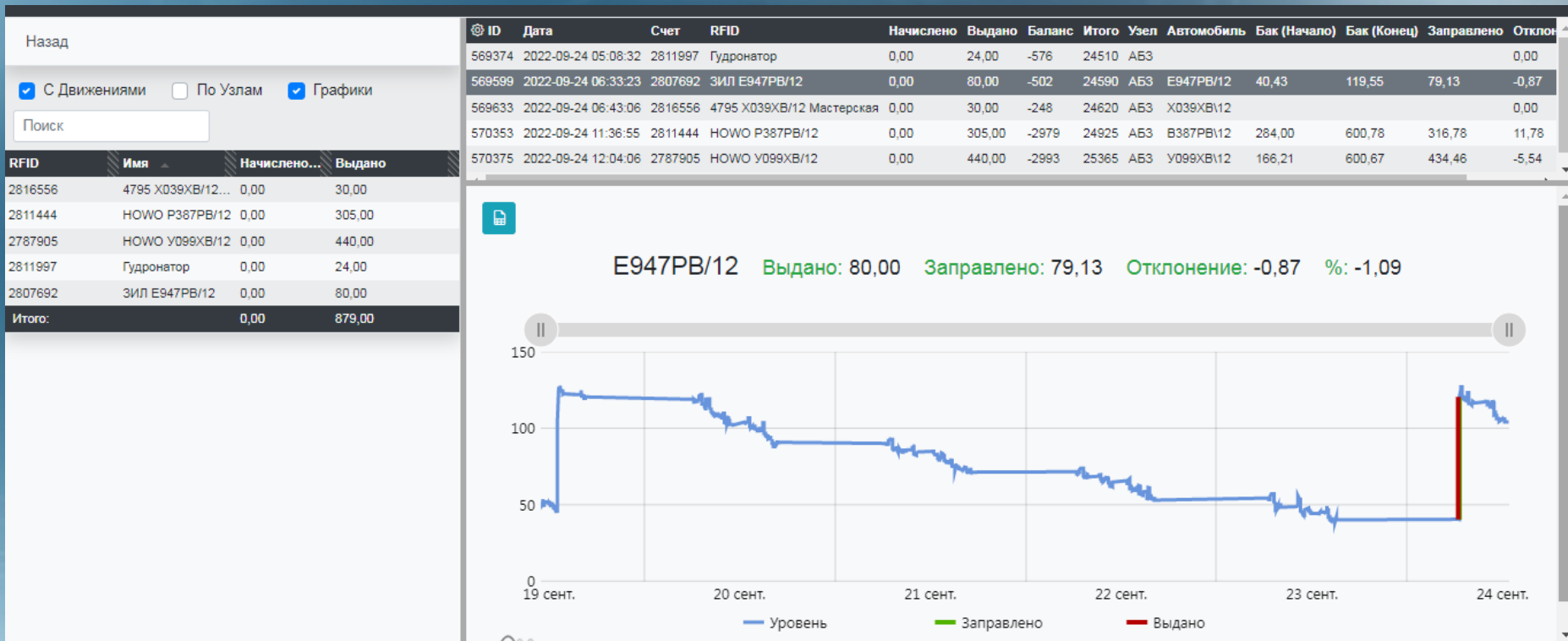
07.1 Склад АЗС



# Контроль движение топлива и отклонений на складах ГСМ



# Графический анализатор контроля поступления топлива в бак автомобиля



# Организация управления выдачей топлива через сервер Чат-Бот в Telegram



# Модульная конфигурация 1С – Контроль транспорта

The screenshot displays the 1C software interface for the 'Control of Transport' module. At the top, a yellow navigation bar contains icons and labels for various modules: Кадры, ОТЗ, Бухгалтерский учет, АСКУЭ, Весовая, Зарплата, Контракция зерна, **Контроль транспорта** (highlighted), and Отгрузка семян. Below the navigation bar, the main workspace is divided into three columns. The left column contains a search bar with the text 'Поиск (Ctrl+F)', a settings gear icon, and a list of menu items: 'Ввод начальных остатков', 'Ведомость раздачи продукта', 'Назначение лимита на отгрузку', 'Справочники', 'Метки идентификации', 'Модули ТРК', and 'Навигаторы'. The middle column features several sections: 'Итоговые отчеты' (with sub-items: 'Выдача продукта по организации (расширенный)', 'Итоги по документам выдачи продукта', 'Реестр начислений за период'), 'Отчеты по API' (with sub-items: 'Движение продукта по балансу организации (API)', 'Движение продукта по карте за период (API)', 'Движение продукта по узлу за период (API)'), 'Отчеты по балансу' (with sub-items: 'Движение продукта по карте', 'Состояние лимита и использование продукта'), and 'Отчеты по выдаче продукта' (with sub-items: 'Выдача продукта', 'Выдача продукта по объекту', 'Итоговый отчет о движении топлива на складах ГСМ', 'Отчет движения топлива за период', 'Отчет Контроль поступления топлива в бак автомобиля', 'Отчет по узлам'). The right column contains 'Загрузка меток идентификации' and 'Настройка подключения'. The bottom right corner of the interface shows the 'EXELATION TECHNOLOGY' logo.



Спасибо  
за внимание

exzotron.ru  
sale@exzotron.ru

Ваши вопросы?

exzotron.ru  
sale@exzotron.ru