

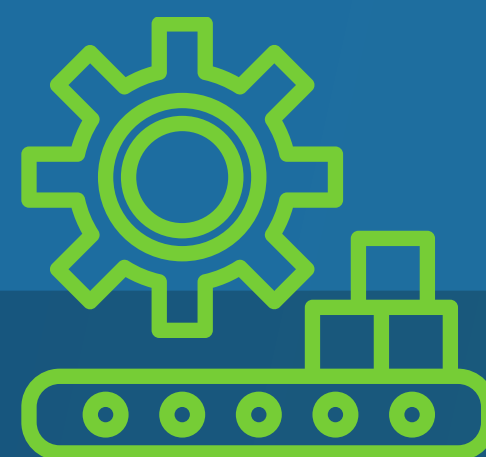


ГЛОПАСССoft

Российский производитель современного оборудования
и разработчик системы мониторинга транспорта



Производитель
терминалов УМКа



Собственная линия
производства



Разработчик ПО для СМТ
внесенного в Реестр
Российского ПО

Производство

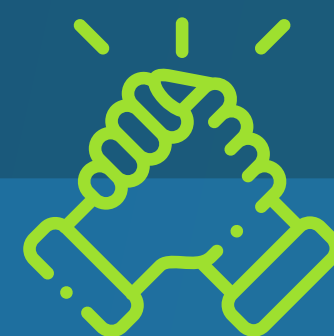
- ▶ Собственная линия производства
- ▶ Многоэтапный контроль
- ▶ Высокое качество компонентов
- ▶ Профессиональные сотрудники



Пожизненная
гарантия



Техническая поддержка
от производителя



Надежность, известная
всему рынку

Контроль качества трекеров и компонентов



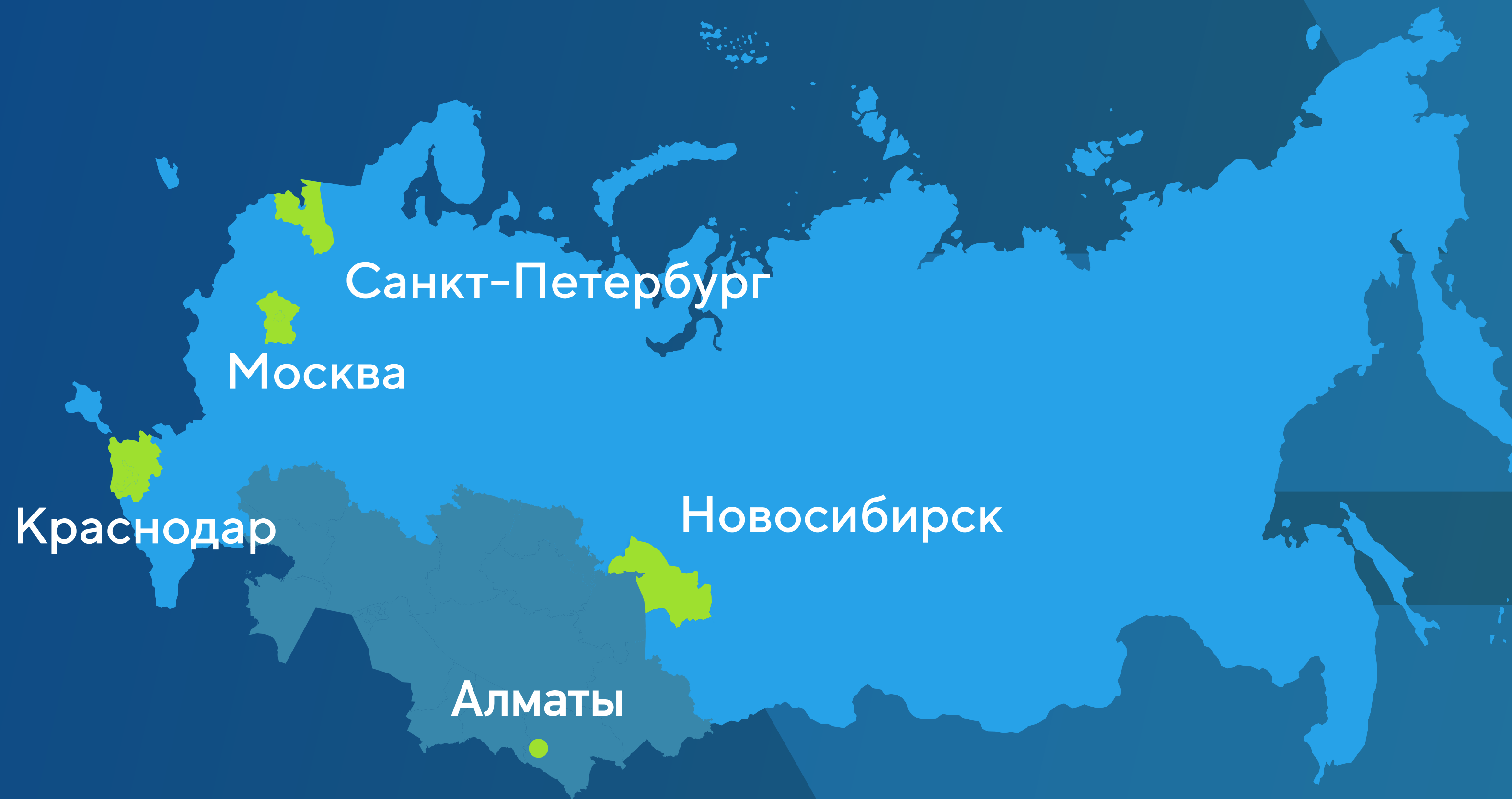
Входной контроль каждого компонента и поставщика
(проверка всех характеристик и стресс-тесты)



Автоматизированная проверка 100% трекеров
на стенде

Все это позволяет максимально снизить процент брака
и не допустить его попадания нашим Партнерам!

Региональные склады



474

партнера
по терминалам
в 2022-м

28%

прирост объема
производства

Новинки семейства УМКа



УМКа314

- + 4G
- + все преимущества актуальных моделей



УМКа303

- + фото- видеомониторинг
- + 2 аналоговые камеры
- + событийная модель отправки фото
- + поддержка CAN (J1939)



УМКа310v2

- + 2 аналоговых входа
- + 2 дискретных входа
- + 1 импульсивный вход

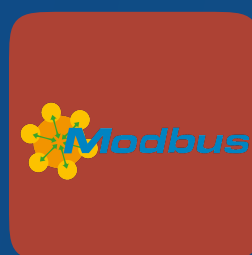
Технологии



Идентификация iBeacon



Продвинутый CAN



Поддержка Modbus



DRC



Приложение VboxUploader



Экодрайвинг



Система MyLogic



Фотомониторинг

CAN SERVICE

Комплекс услуг поддержки наших партнеров при работе с CAN-данными

- ▶ Подбор оптимального комплекта оборудования
- ▶ Консультации по монтажу и настройке
- ▶ Расшифровку данных CAN
- ▶ Полный набор CAN-инструменты в конфигураторе:
 - CAN фильтр
 - CAN пушер
 - CAN сканер

+300

поддерживаемых ТС

+30

добавляемых ТС в месяц

CAN^{x2}

работа с двумя
CAN-шинами в УМКа302

MyL<>gic

Технология быстрого создания и внедрения индивидуальных алгоритмов работы терминалов УМКа.

+60

реализованных кейсов



помощь в написании скрипта



написание скрипта под заказ

Индивидуальный подход к решению задач вашего бизнеса!



Топливозаправщик

Задачи клиента

- ▶ Исключение краж топлива из цистерны.
- ▶ Контроль открытия каждого люка с индикацией и фиксацией в системе мониторинга ГЛОНАСС Soft.



DU BLE "Эскаорт"



DU BLE "Эскаорт"

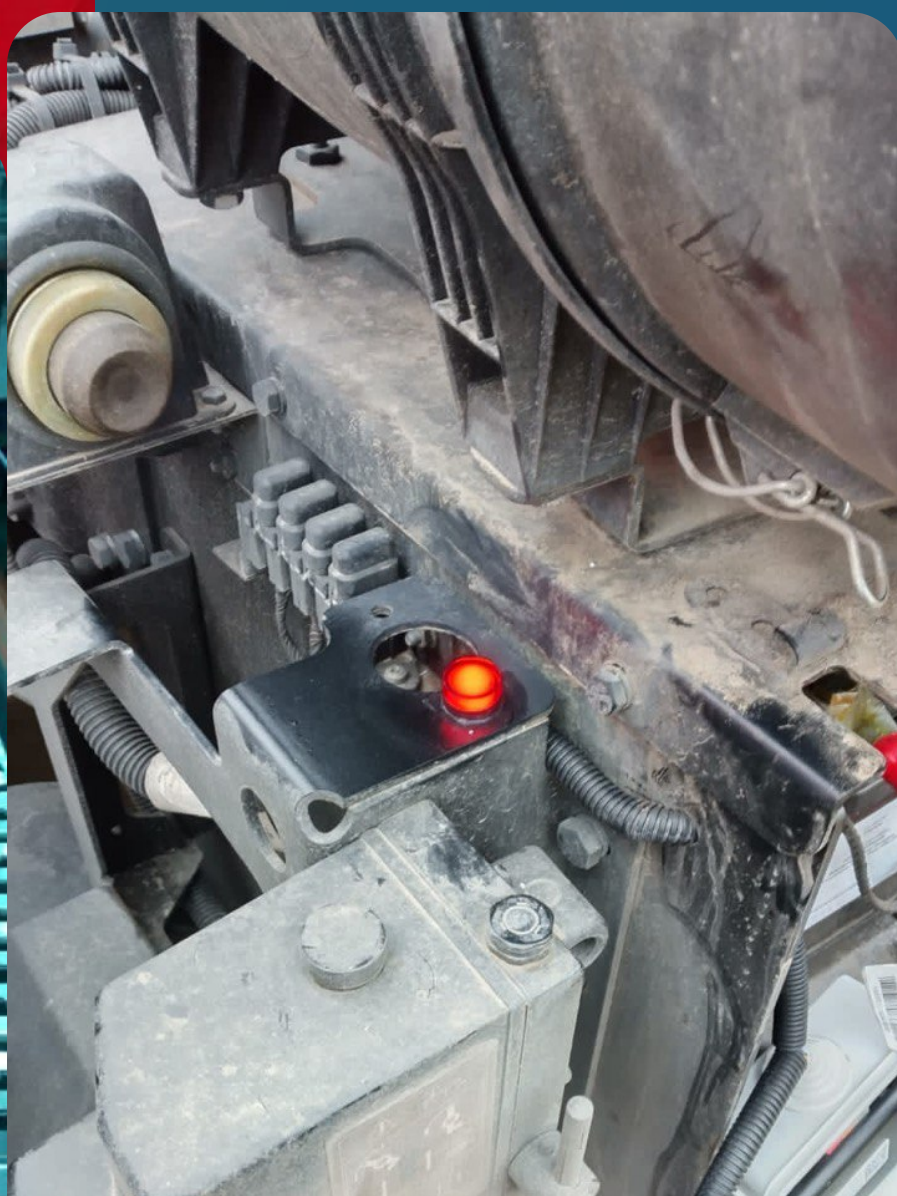
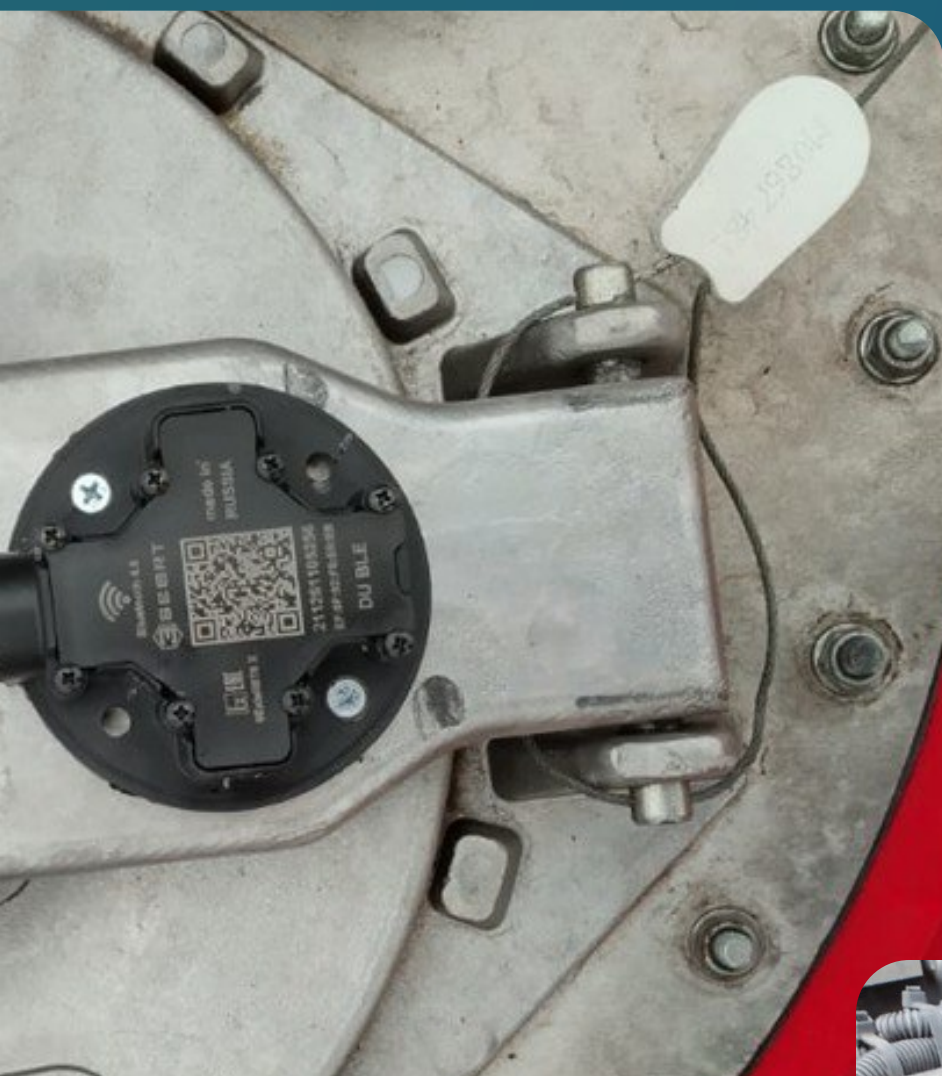


УМКа302



Индикатор

Результат



- ✔ Полный контроль открытия люков цистерны
- ✔ Индикация открытия люка при помощи нового скрипта MyLogic
- ✔ Отключение индикации возможно только диспетчером через СМТ ГЛОНАССSoft

Идентификация iBeacon

Теперь для внедрения системы идентификации с использованием технологии BLE вам понадобятся только терминалы УМКа и метки стандарта iBeacon

- ▶ Идентификация водителей
- ▶ Контроль прицепов
- ▶ Использование терминала в качестве метки iBeacon
- ▶ Взаимная идентификация терминалов



Метка водителя



Метка прицепа

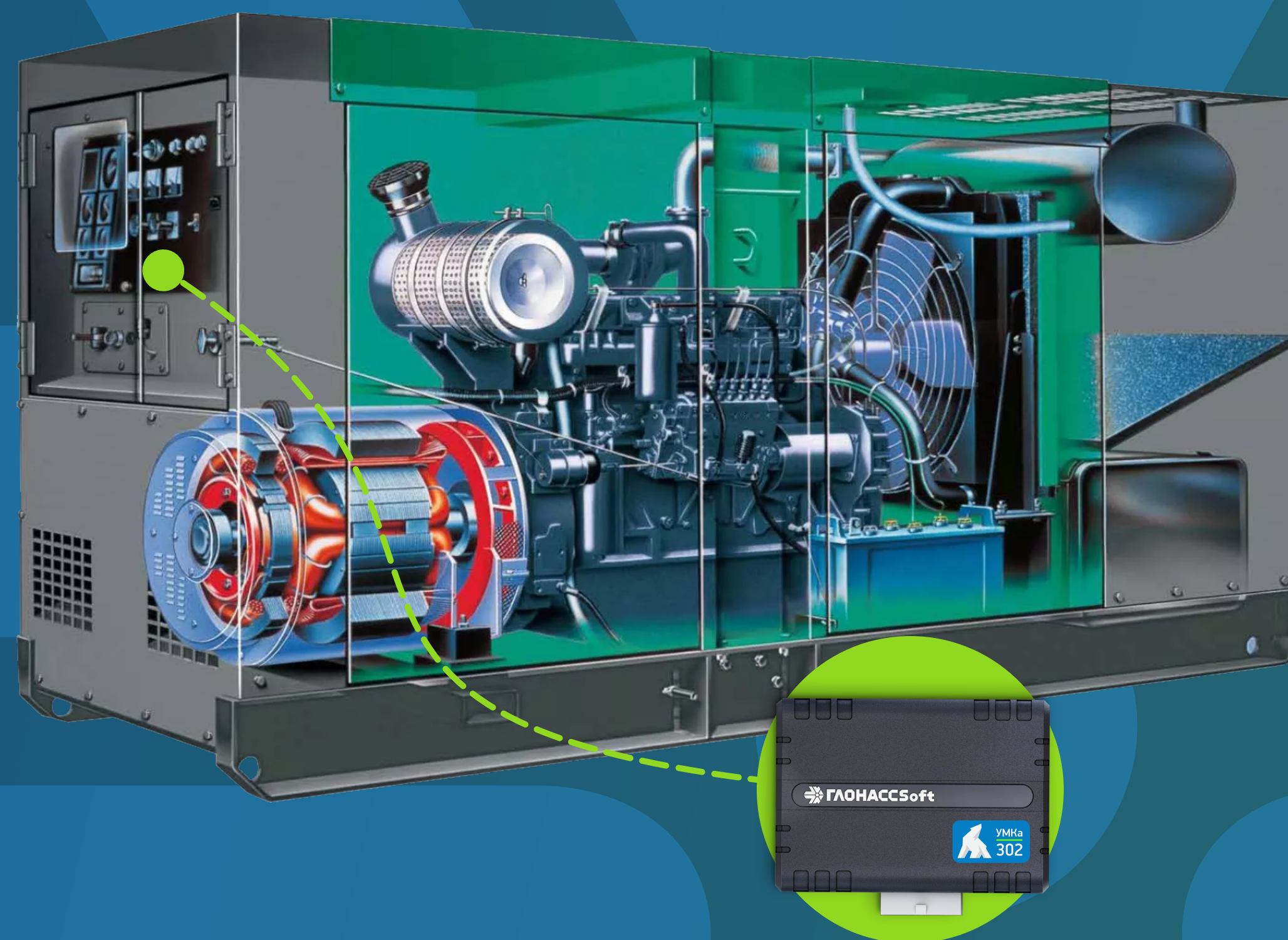


Modbus

Позволяет удаленно контролировать состояние дизель-генераторных установок (ДГУ) в режиме реального времени.

- ▶ Снижение эксплуатационных расходов на 20%
- ▶ Контроль расходов на обслуживание автономных источников питания и дизельного топлива
- ▶ Возможность быстрого реагирования в случае нештатной ситуации

Генераторные установки

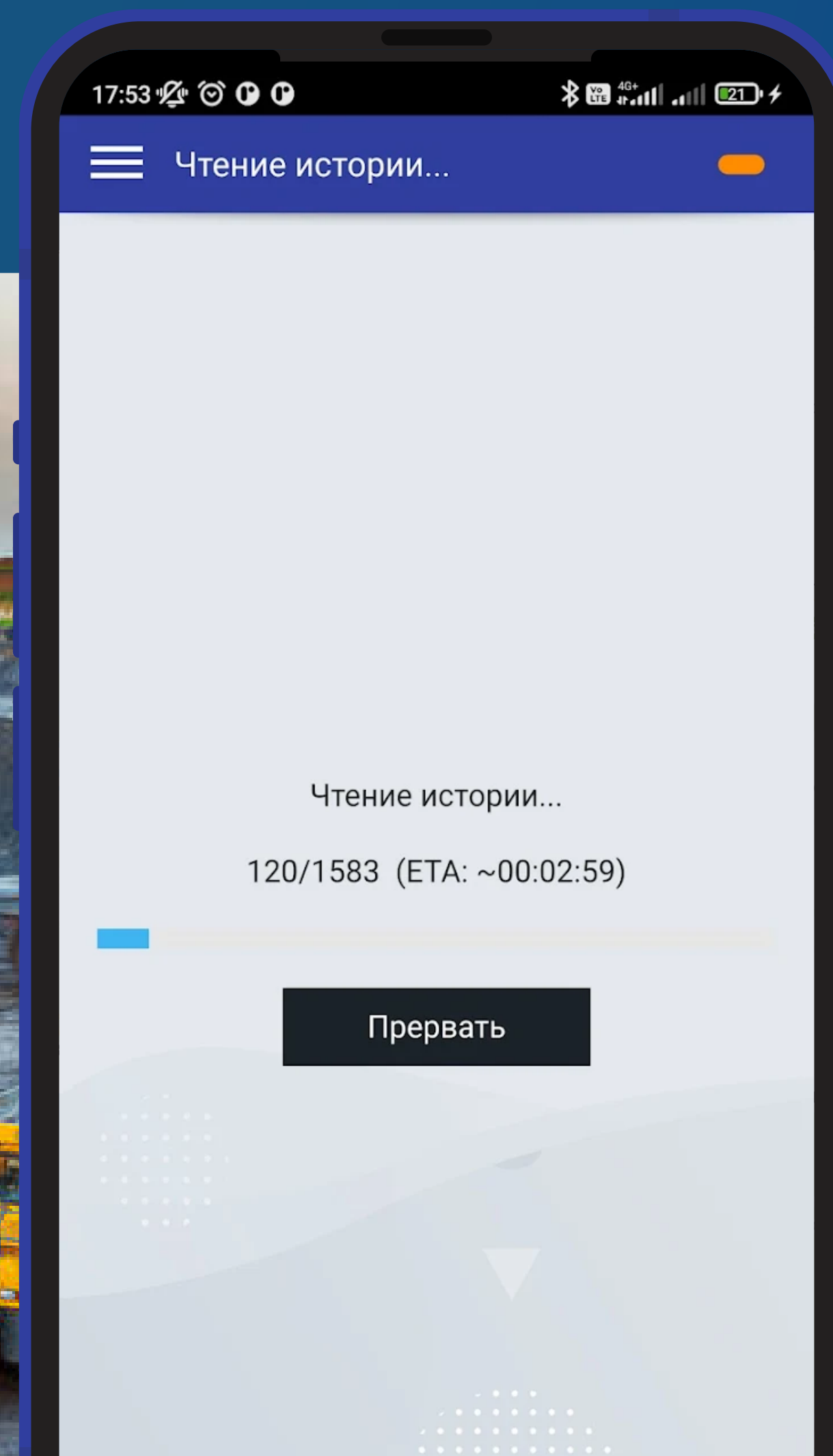


УМКа 302



VboxUploader

Приложение для выгрузки истории из терминалов УМКа





DRC

Новый инструмент группового управления терминалами УМКа

- ▶ Групповые команды
- ▶ Обновление прошивки
- ▶ Установка защиты хостингом
- ▶ Статистика по терминалам

Admin
Администратор

Начало периода: 10.01.2022 | Конец периода: 13.01.2022 | [Запросить](#) [xls](#)

Тип запроса: История по всем устройствам | Устройство: УМКа300

IMEI / DevEUI: 09434321243 | SN: 535 | [Выбрать версию](#)

#	IMEI	SN	Устройства	Последнее подключение	Версия	Загрузчик	Версия GNSS
1	868345039378070	18013876	УМКа300	2022-01-13 04:21:20.000	1.4.16	0.3.3	B06V13SIM68M_96
2	868345039378070	18013876	УМКа300	2022-01-13 04:21:20.000	1.4.16	0.3.3	B06V13SIM68M_96
3	868345039378070	18013876	УМКа300	2022-01-13 04:21:20.000	1.4.16	0.3.3	B06V13SIM68M_96
4	868345039378070	18013876	УМКа300	2022-01-13 04:21:20.000	1.4.16	0.3.3	B06V13SIM68M_96
5	868345039378070	18013876	УМКа300	2022-01-13 04:21:20.000	1.4.16	0.3.3	B06V13SIM68M_96
6	868345039378070	18013876	УМКа300	2022-01-13 04:21:20.000	1.4.16	0.3.3	B06V13SIM68M_96
7	868345039378070	18013876	УМКа300	2022-01-13 04:21:20.000	1.4.16	0.3.3	B06V13SIM68M_96
8	868345039378070	18013876	УМКа300	2022-01-13 04:21:20.000	1.4.16	0.3.3	B06V13SIM68M_96
9	868345039378070	18013876	УМКа300	2022-01-13 04:21:20.000	1.4.16	0.3.3	B06V13SIM68M_96
10	868345039378070	18013876	УМКа300	2022-01-13 04:21:20.000	1.4.16	0.3.3	B06V13SIM68M_96

Версия: 4.0.0 (12.01.2022) | [Справка](#)

ФОТОМОНИТОРИНГ

- ▶ Специализированный терминал для фотомониторинга УМКа303
- ▶ Отдельный модуль в системе мониторинга



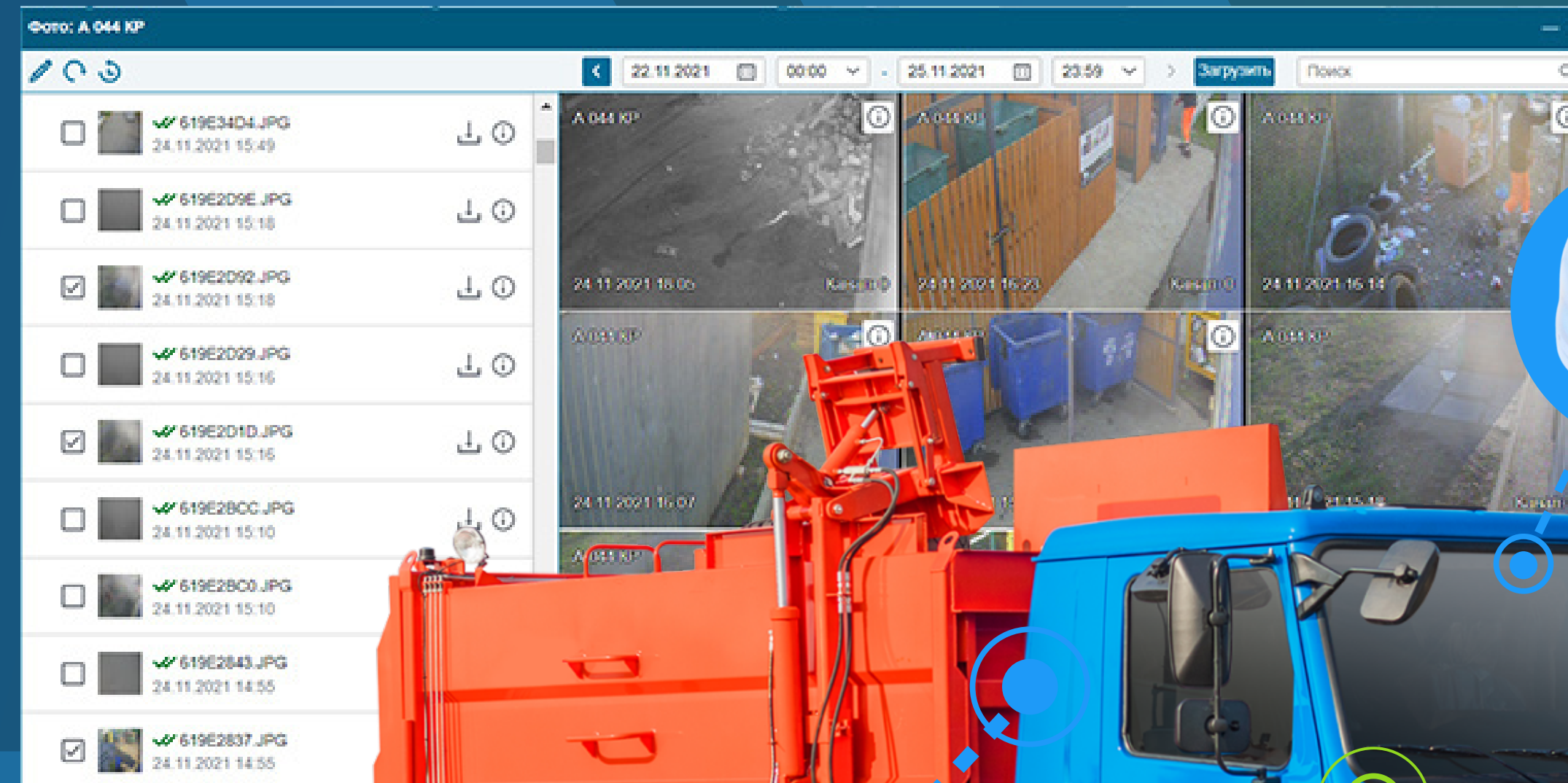
Контроль
весовых
станций



Контроль
лесовозов

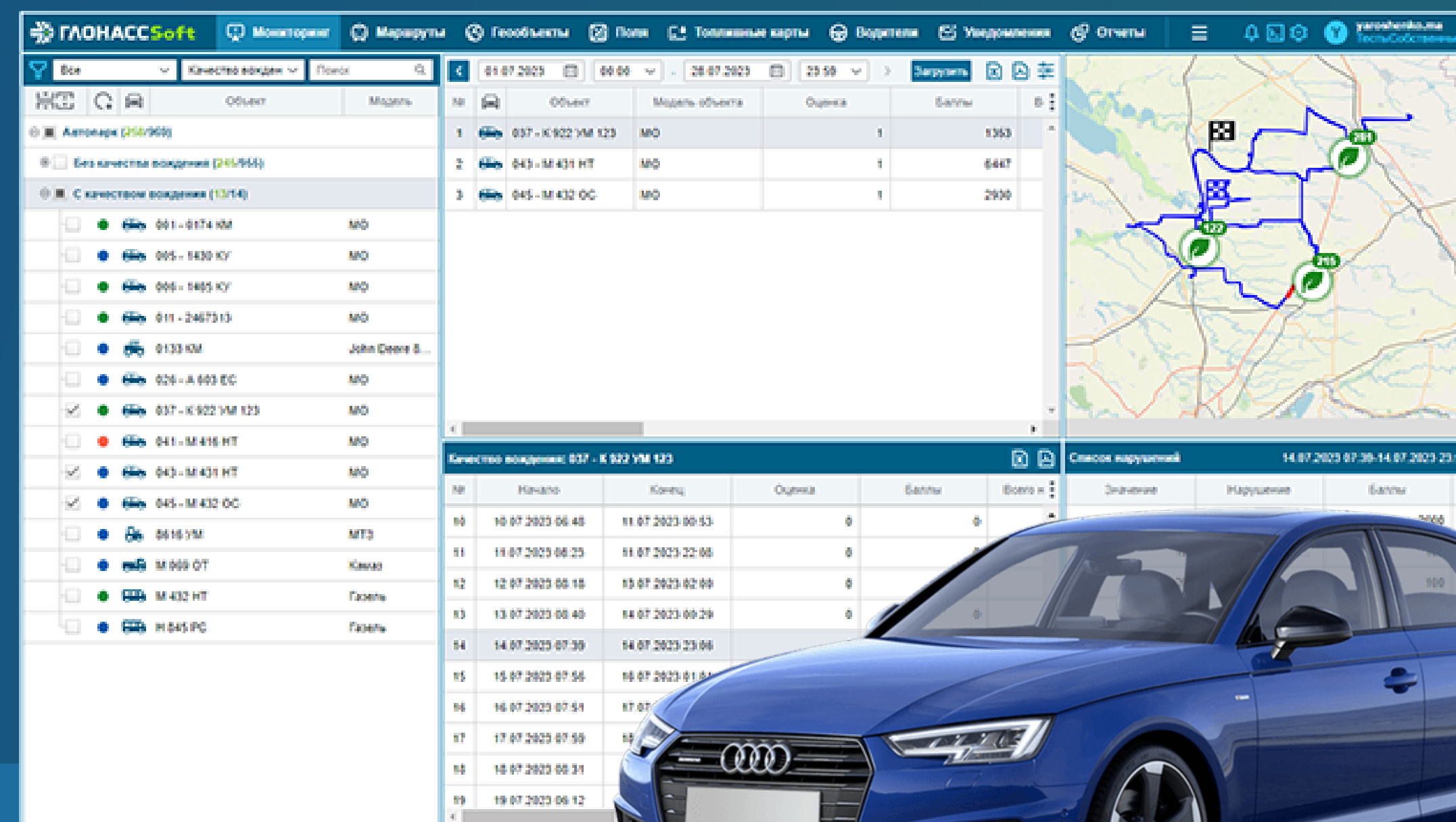


Контроль
мусороборочных
машин



УМКа 303

Экодрайвинг



- ▶ Для всех версий УМКа302
- ▶ Простая настройка и калибровка
- ▶ Подробные инструкции
- ▶ Оценка качества вождения
- ▶ Подробный анализ
- ▶ Готовые шаблоны нарушений
- ▶ Создание собственных шаблонов

Система мониторинга

2022

ГОД

+ 130 000

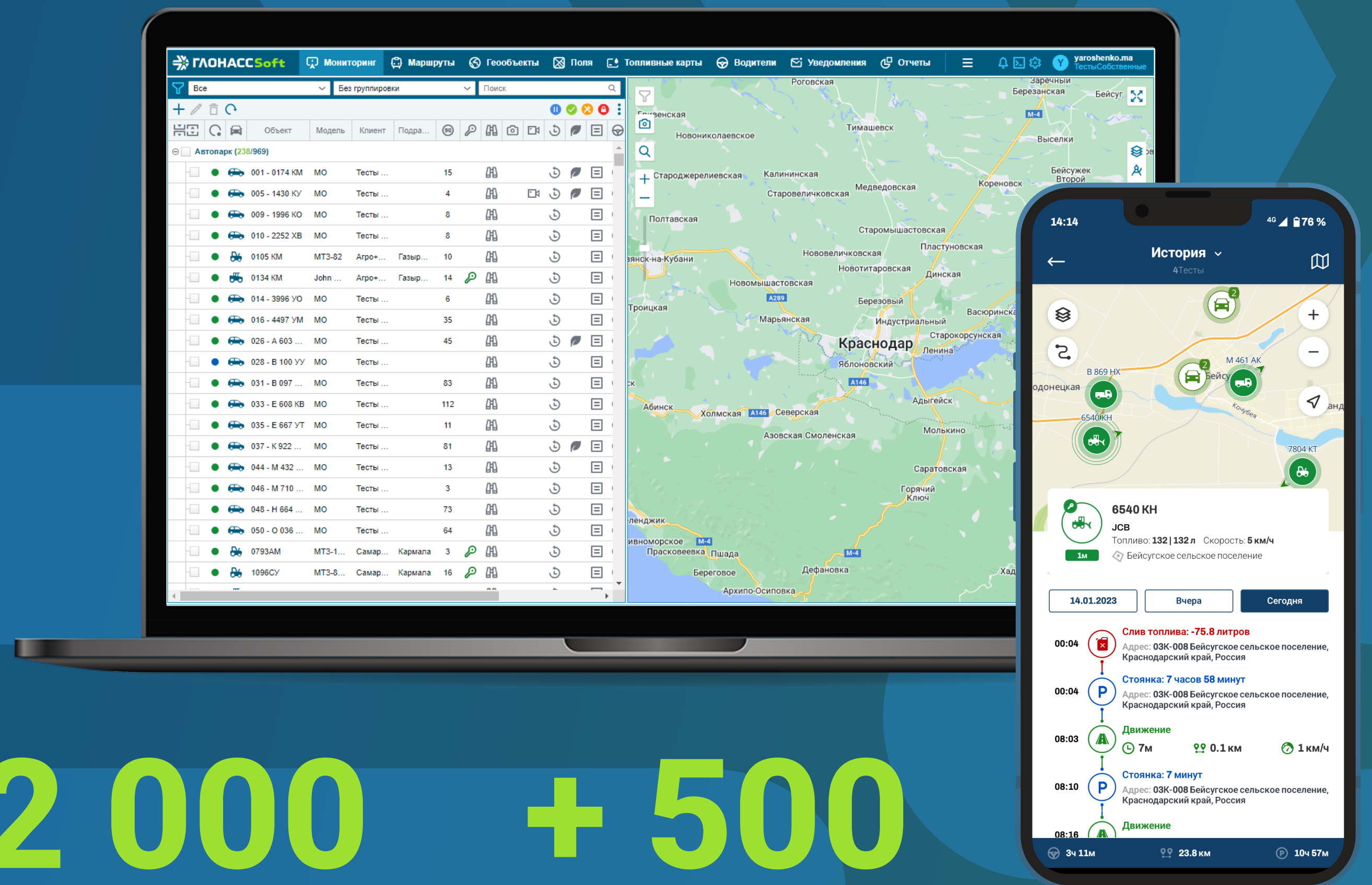
объектов в системе

+ 22 000

пользователей

+ 500

тестов



Расширенный функционал



Специализированный функционал для весовых станций



Система диагностики терминалов и датчиков



Фотомониторинг



Модуль “Техобслуживание”



Широкие возможности персонализации системы



Экодрайвинг



Модуль “Топливные карты”

Базовый функционал



Широкий список поддерживаемого оборудования



Модуль “Уведомления”



Подробные аналитические отчёты

Задавайте ваши вопросы!



Владимир Иванкой

Директор по продажам
ГЛОНАССSoft