

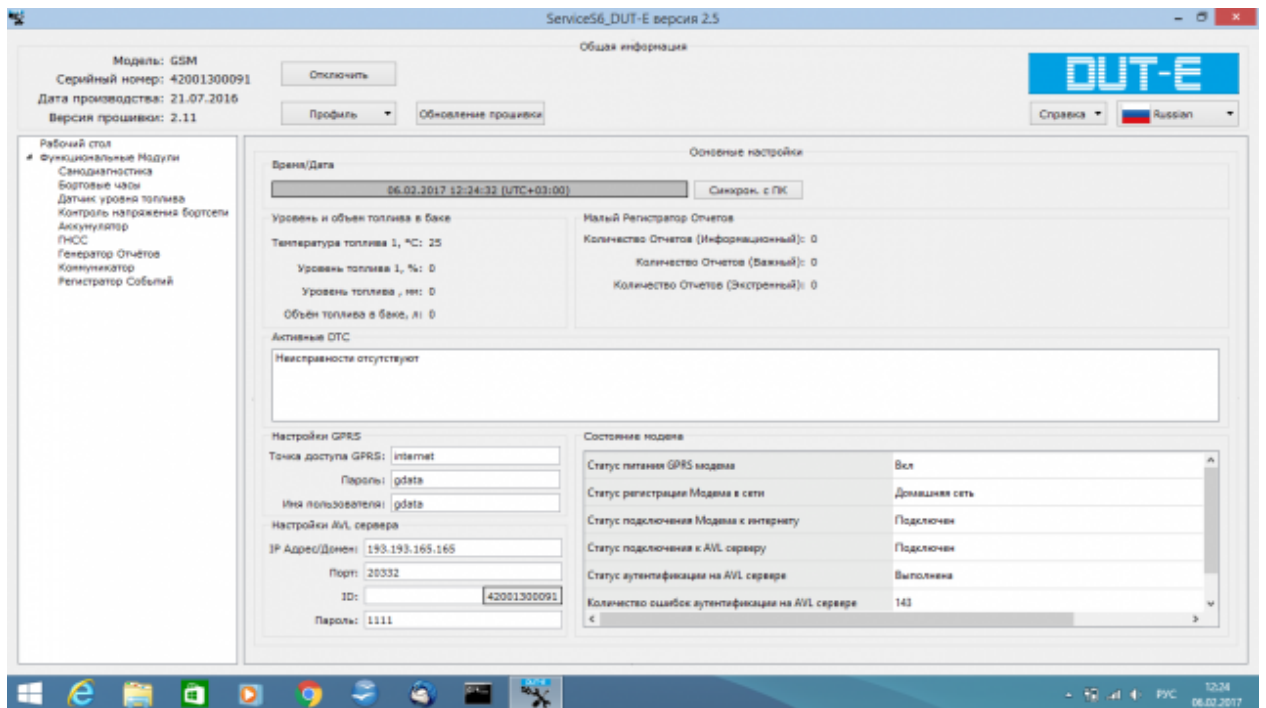
## Настройка датчика уровня топлива DUT-E GSM на Wialon Hosting

Для настройки датчика нам понадобится сервисный комплект DUT-E SK и программа ServiceS6\_DUT-E, которую можно скачать с сайта производителя. Можно обойтись и без сервисного комплекта, но в этом случае не получится выполнить калибровку датчика и тарировку топливного бака.



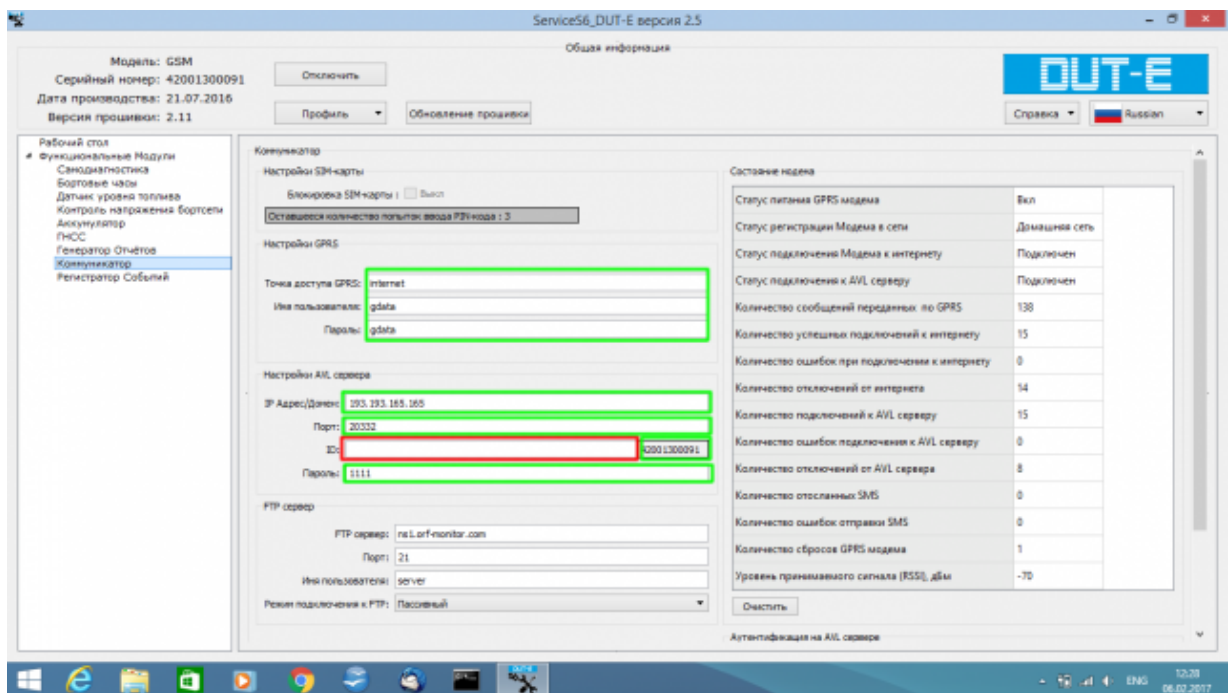
## Настройка датчика уровня топлива DUT-E GSM на Wialon Hosting

Статья с сайта LocMe.ru Автор: Иванов А.В. 6 февраля 2017 года. Все права защищены. Публикация материалов возможна только с разрешения автора.



Главное окно программы ServiceS6\_DUT-E

Для настройки встроенного трекера необходимо использовать функциональный модуль "Коммуникатор".



Основные настройки обведены зеленой рамкой. Из поля ID следует удалить весь текст. При регистрации на Wialon его надо оставить пустым. После настройки всех необходимых параметров необходимо нажать кнопку "Профиль" и выбрать пункт "Загрузить в Юнит".

### Настройка датчика уровня топлива DUT-E GSM на Wialon Hosting

Статья с сайта LocMe.ru Автор: Иванов А.В. 6 февраля 2017 года. Все права защищены. Публикация материалов возможна только с разрешения автора.

Прописываем DUT-E GSM на Wialon Hosting.

The screenshot shows a window titled "Свойства объекта - DUT-E" with a close button (X) in the top right corner. The window has several tabs: "Основное", "Доступ", "Иконка", "Дополнительно", "Датчики", "Произвольные поля", "Группы", and "Команды". Below these are sub-tabs: "Качество вождения", "Характеристики", "Детектор поездок", "Расход топлива", and "Техобслуживание".

The "Основное" tab is selected and contains the following fields:

- Имя:** DUT-E (with a note "от 4 до 50 символов")
- Тип устройства:** Wialon IPS (highlighted with a green box). Other options include GlobalSat GTR-128 GLONASS, Amavi, and Concox GT06N.
- Уникальный ID:** 42001300091 (highlighted with a green box)
- Телефонный номер:** (empty field)
- Пароль доступа к объекту:** 1111 (highlighted with a green box)
- Создатель:** alivco (dropdown menu)
- Учетная запись:** Александр Иванов

Below these fields are three meters:

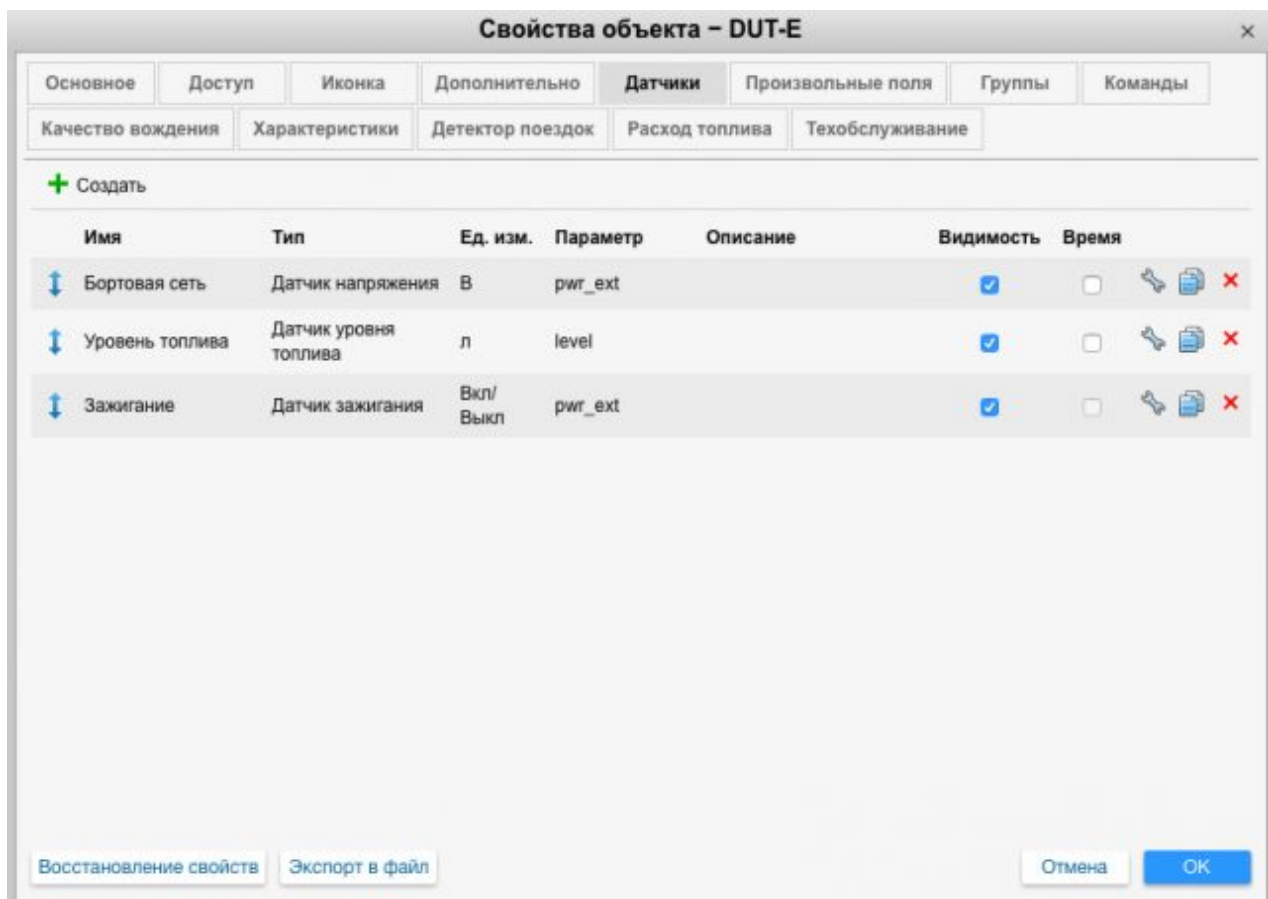
- Счетчик пробега:** GPS (dropdown), Текущее значение: 0 км,  Авто
- Счетчик моточасов:** Датчик зажигания (dropdown), Текущее значение: 0 ч.,  Авто
- Счетчик GPRS-трафика:** Сбросить (button), Текущее значение: 0 КБ,  Авто

At the bottom of the window are buttons: "Восстановление свойств", "Экспорт в файл", "Отмена", and "ОК".

В свойствах объекта выбираем тип устройства Wialon IPS. Датчик уровня топлива DUT-E GSM работает по протоколу Wialon IPS. Прописываем Уникальный ID объекта - это серийный номер датчика, на предыдущей картинке он находится справа от красной рамки - и вводим пароль доступа к объекту. Через некоторое время подключенный к питанию и настроенный датчик должен выйти онлайн.

Теперь немного о том, какие датчики мы можем настроить в Wialon Hosting.

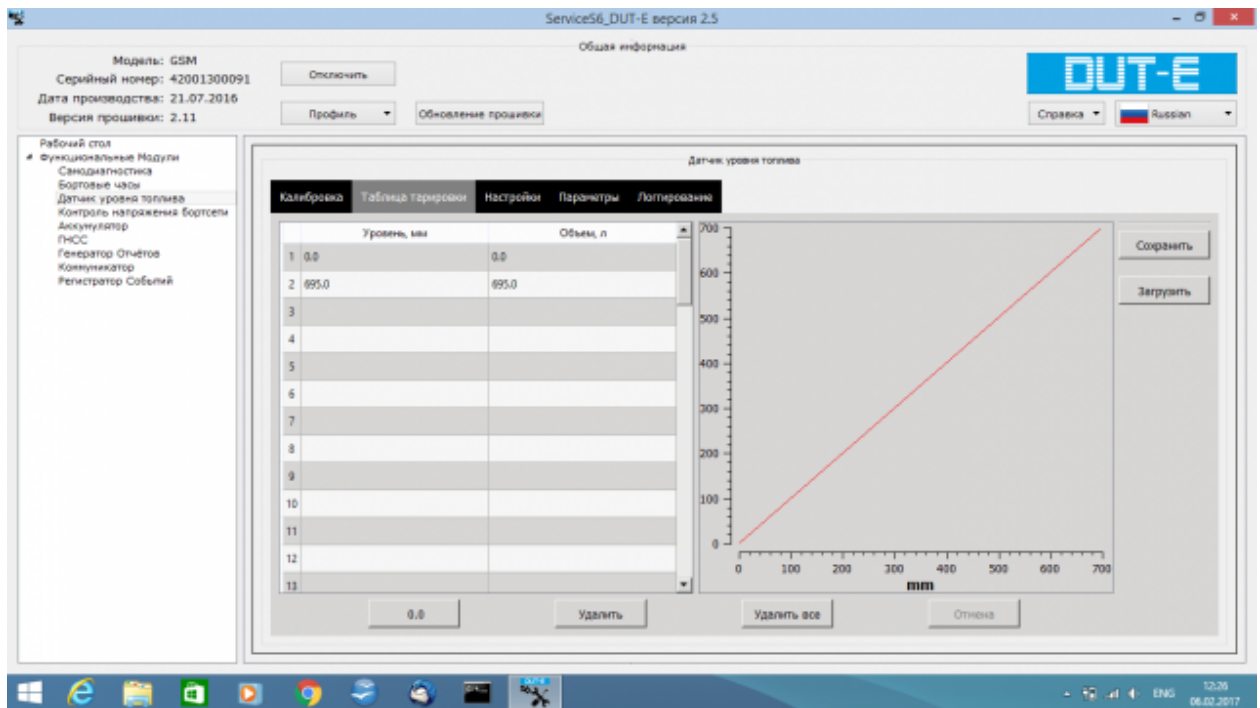
### Настройка датчика уровня топлива DUT-E GSM на Wialon Hosting



На наш взгляд, будет достаточно прописать датчик напряжения, сам датчик уровня топлива и датчик зажигания. Можно еще добавить температуру, её DUT-E GSM передает в параметре *temperature*.

Тарировочную таблицу для датчика уровня топлива можно не заводить. В случае с DUT-E GSM она загружается прямо в датчик и передает в систему мониторинга данные в литрах. На картинке ниже приведена тарировочная таблица, которая установлена в ДУТ по умолчанию с завода.

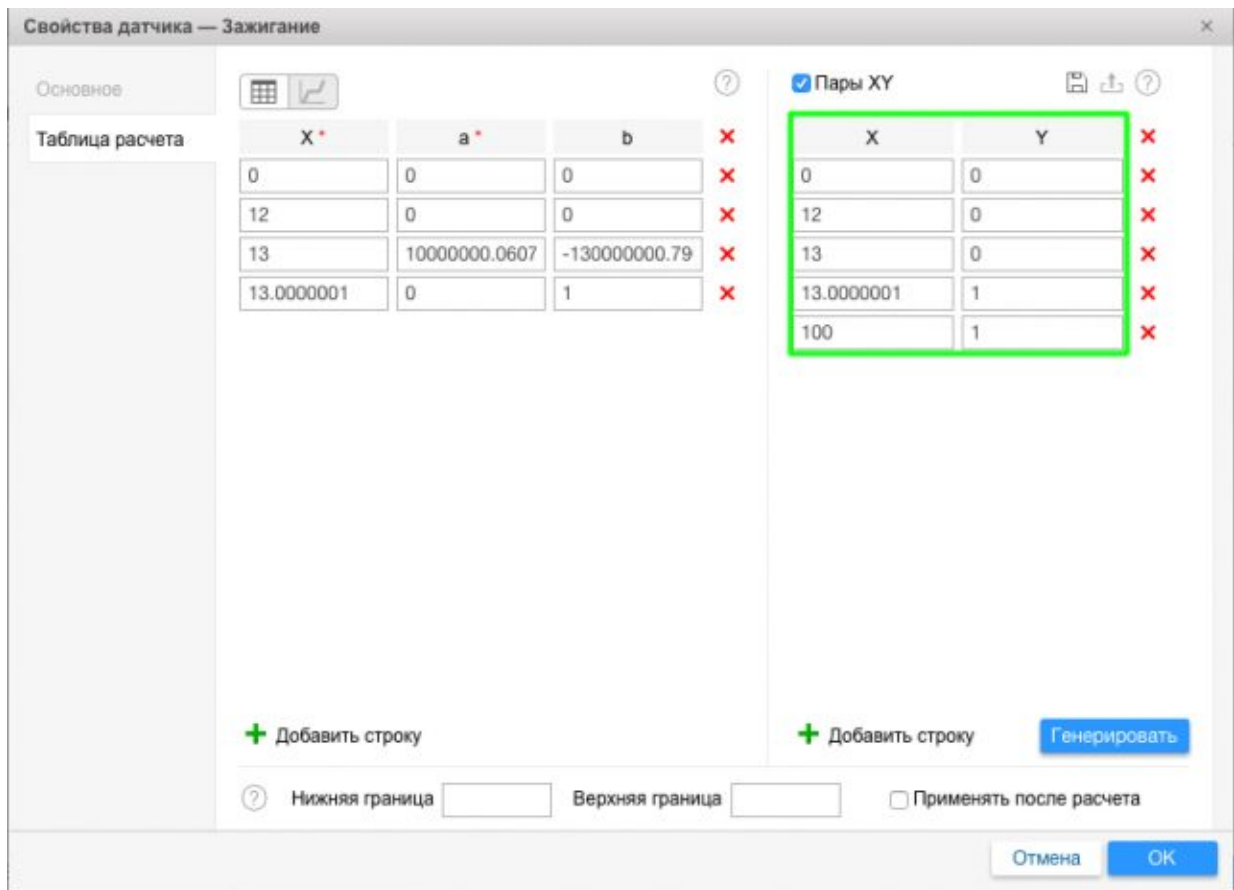
### Настройка датчика уровня топлива DUT-E GSM на Wialon Hosting



Датчик DUT-E GSM тарируется обычным образом, как и все другие датчики. Есть некоторые нюансы по обрезке и калибровке, но об этом вы прочтете в руководстве по эксплуатации датчика. Мы же подробно остановимся на тонкостях прописывания в системе мониторинга Wialon Hosting датчика зажигания для DUT-E GSM.

## Настройка датчика уровня топлива DUT-E GSM на Wialon Hosting

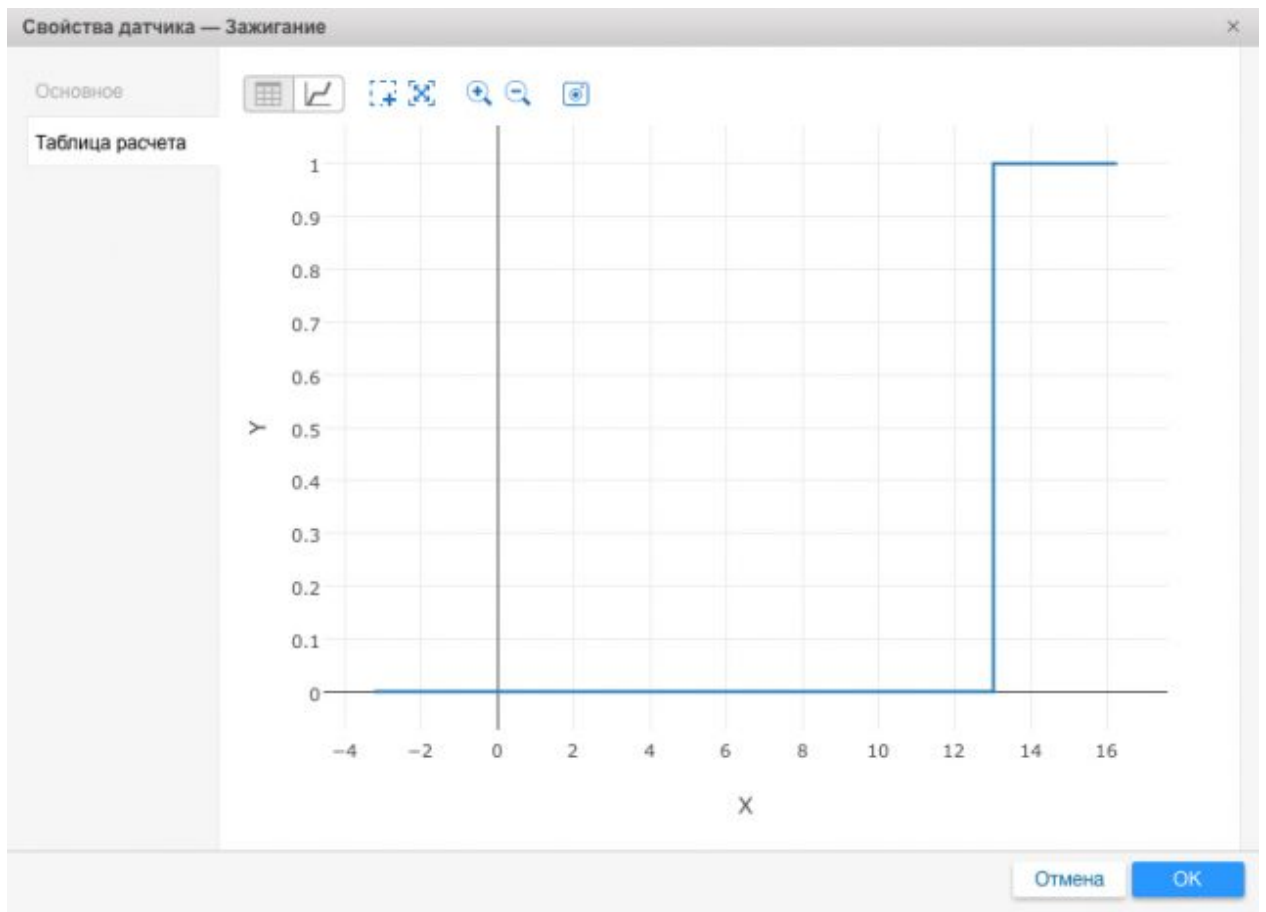
Статья с сайта LocMe.ru Автор: Иванов А.В. 6 февраля 2017 года. Все права защищены. Публикация материалов возможна только с разрешения автора.



Обратите внимание на пары, которые мы создали для тестового DUT-E GSM в свойствах датчика зажигания. Наша задача описать таким образом логические "0" и "1". Обычное копирование этих цифр вряд ли даст вам положительный результат. Настраивать датчик зажигания нужно на бортовую сеть конкретного транспортного средства.

### Настройка датчика уровня топлива DUT-E GSM на Wialon Hosting

Статья с сайта LosMe.ru Автор: Иванов А.В. 6 февраля 2017 года. Все права защищены. Публикация материалов возможна только с разрешения автора.



Графическое отображение параметров датчика зажигания

## Настройка датчика уровня топлива DUT-E GSM на Wialon Hosting

Статья с сайта LosMe.ru Автор: Иванов А.В. 6 февраля 2017 года. Все права защищены. Публикация материалов возможна только с разрешения автора.